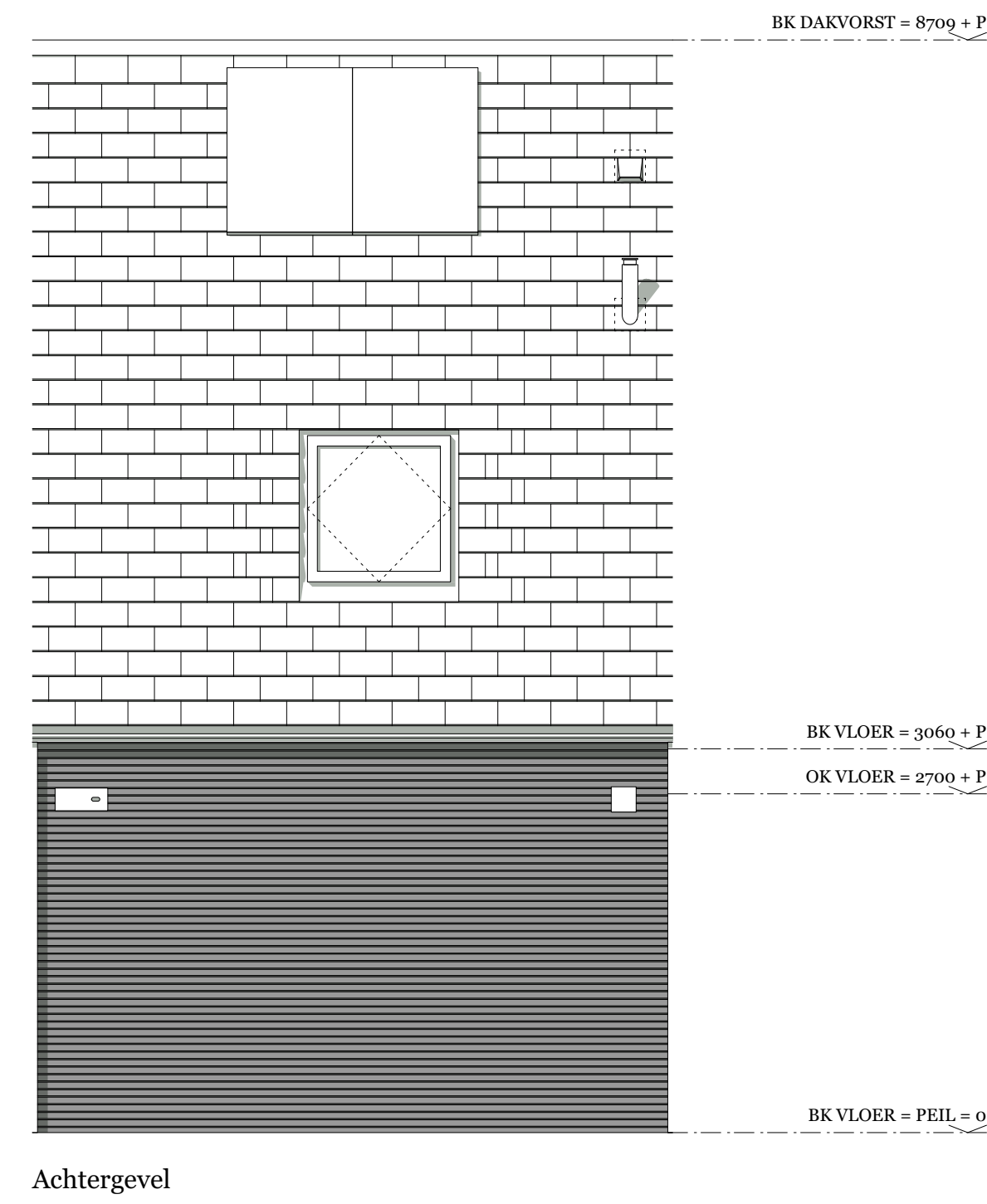
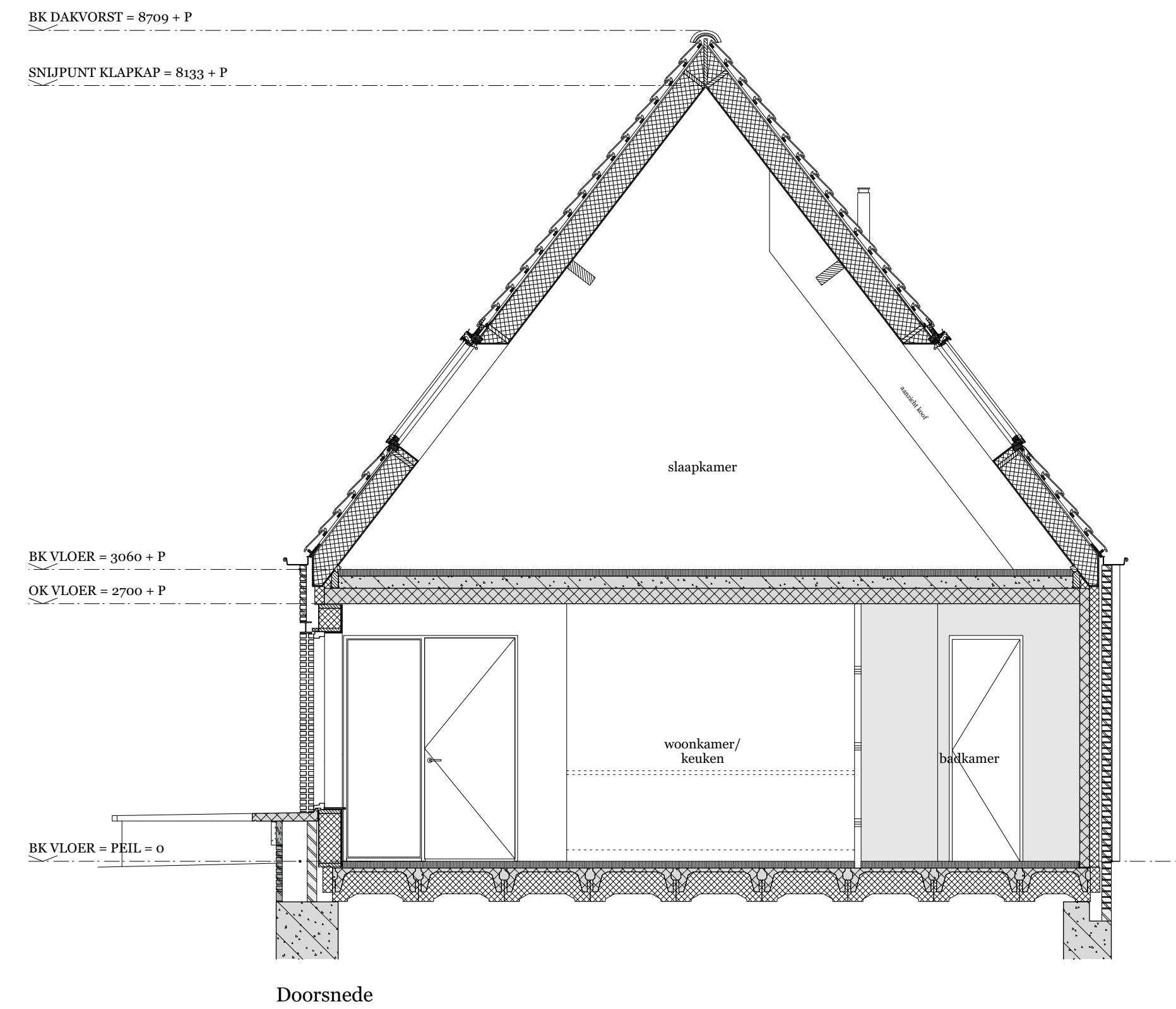


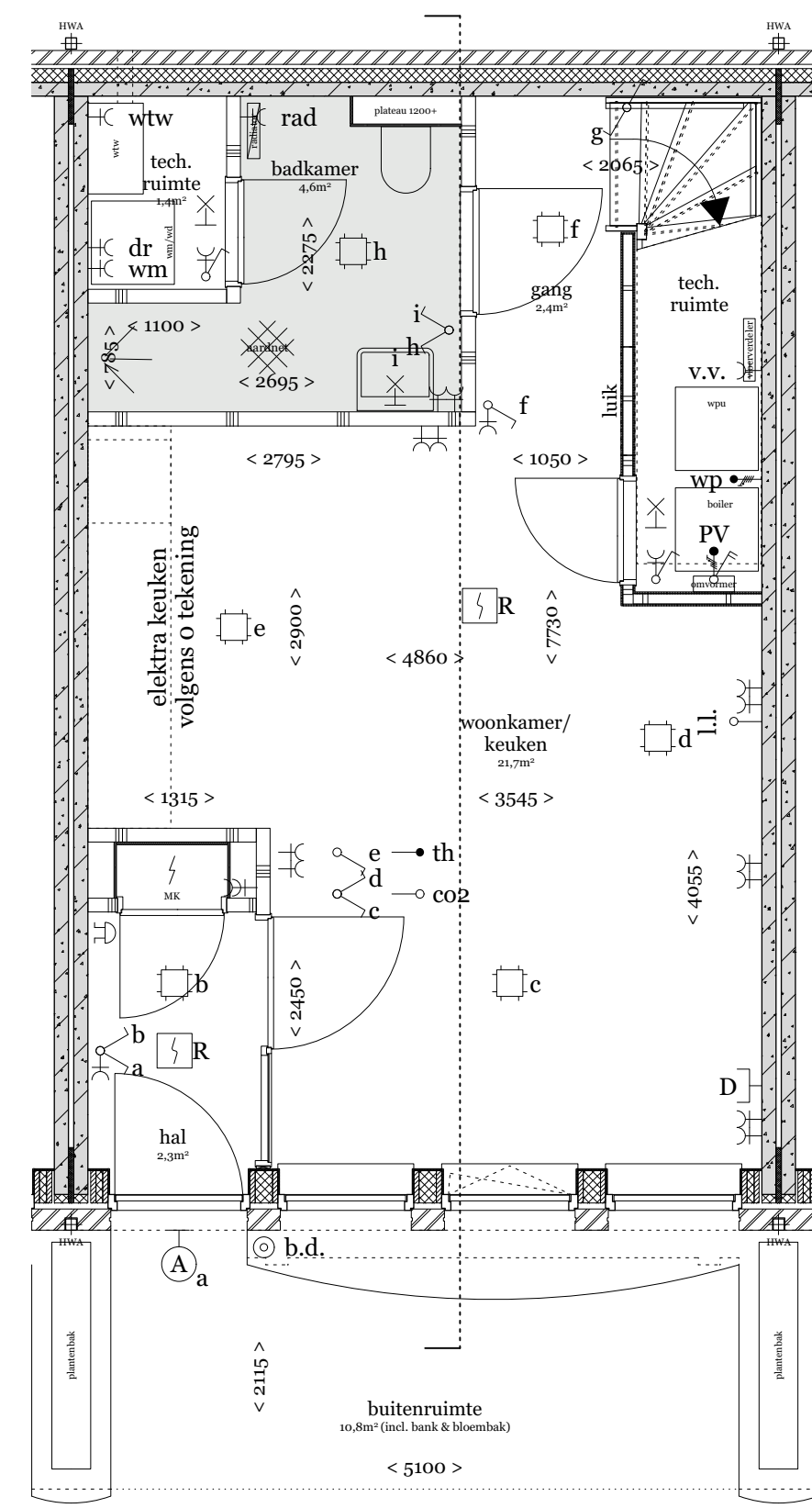
Voorgevel



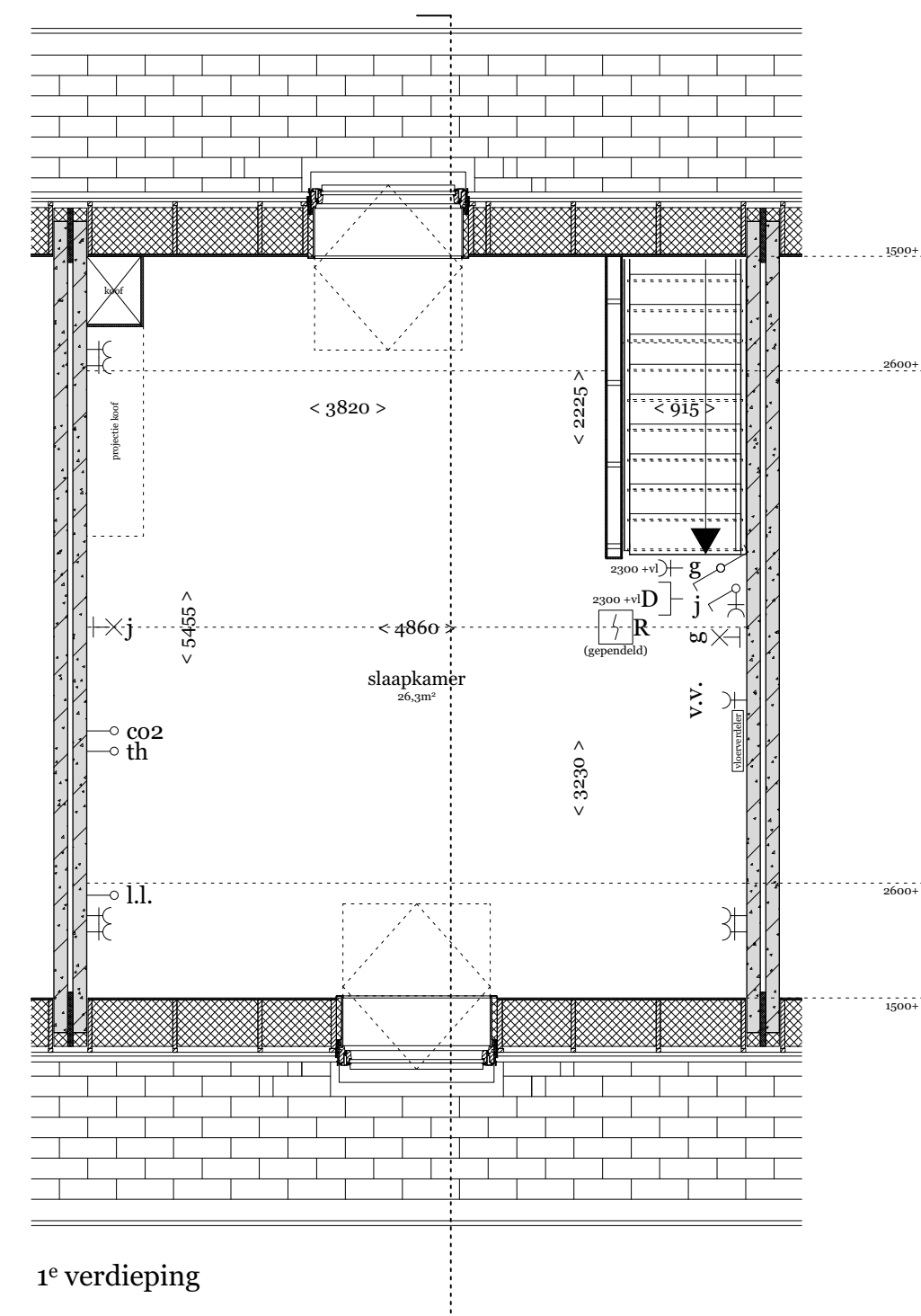
Achtergevel



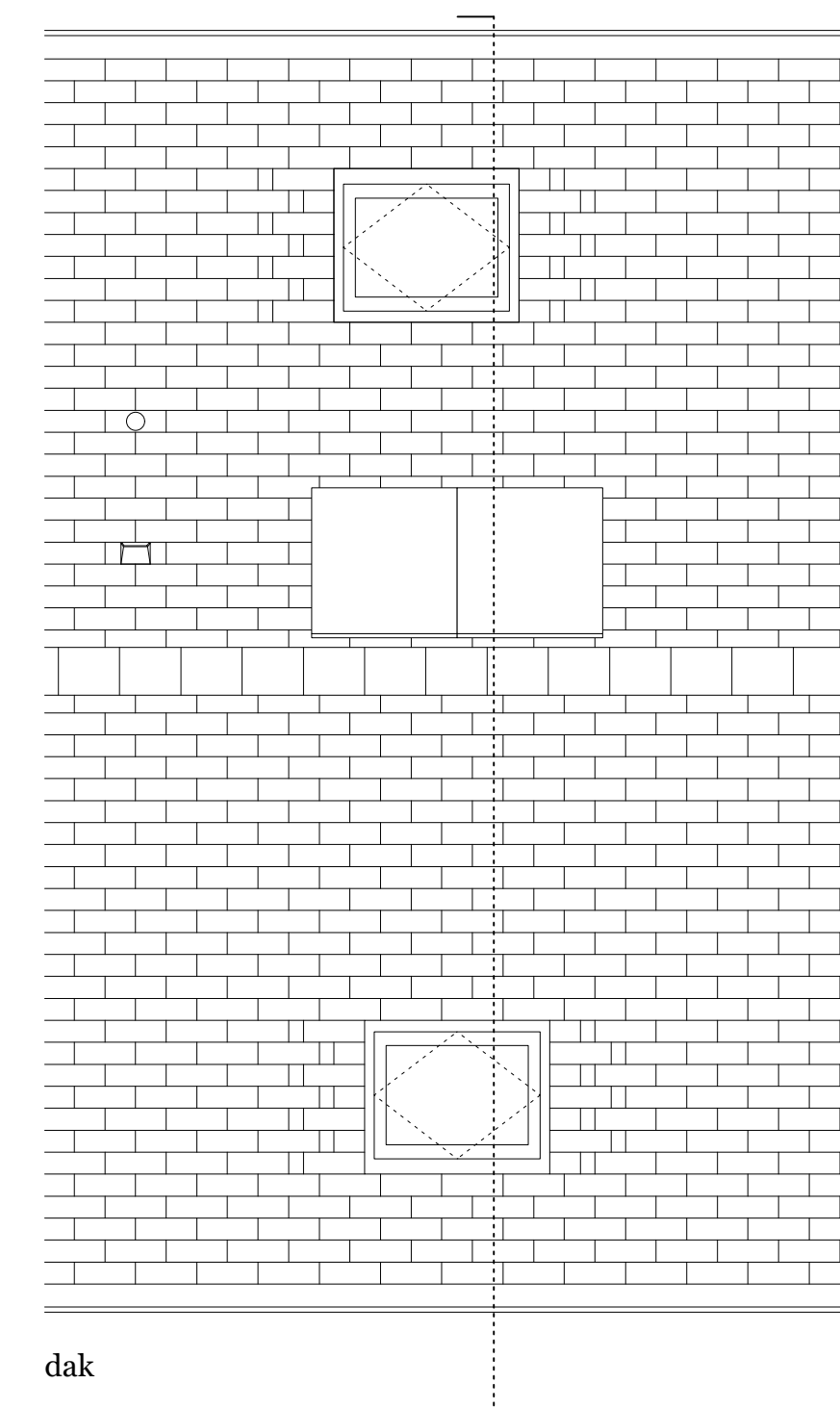
Doorsnede



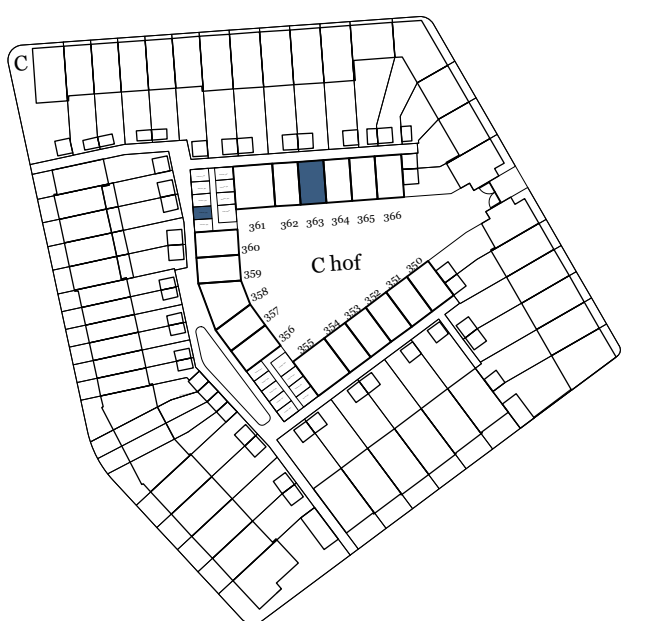
Begane grond



1e verdieping



dak



**NIEUW  
KRALINGEN**



Kleuren en materialen zijn indicatief, materiaal en afwerking ef. technische omschrijving en technische uitwerking E&W installaties zijn indicatief weergegeven, zie tevens de technische omschrijving		
Hans van der Heijden Architect		
	Hof Doet Leven, Nw Kralingen, Deelpl. Chof	B.NR. 363
Verkooptekening	Opdrachtgever OCNK	1:50 @ A1
17 maart 2022	Type 01 B	