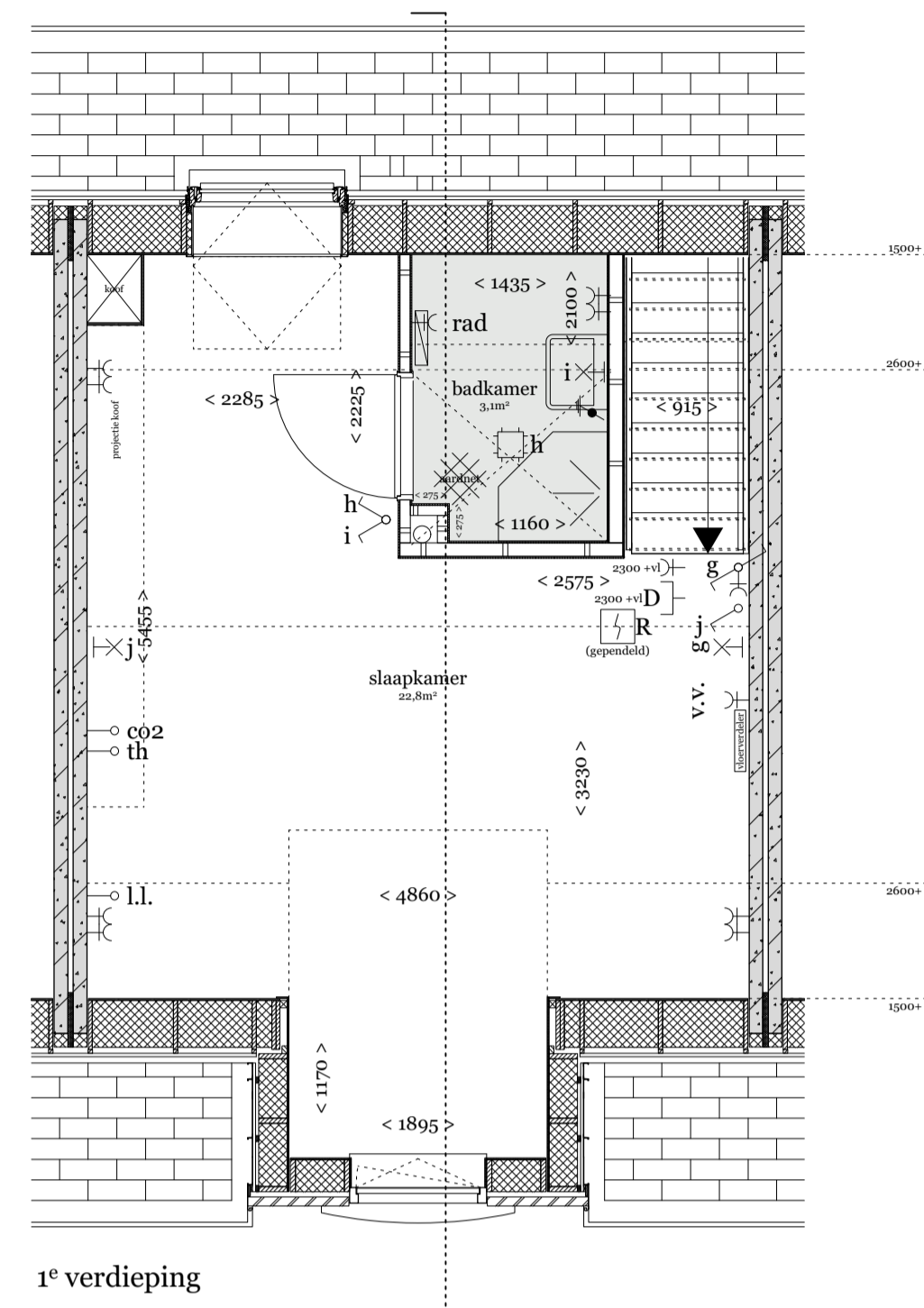
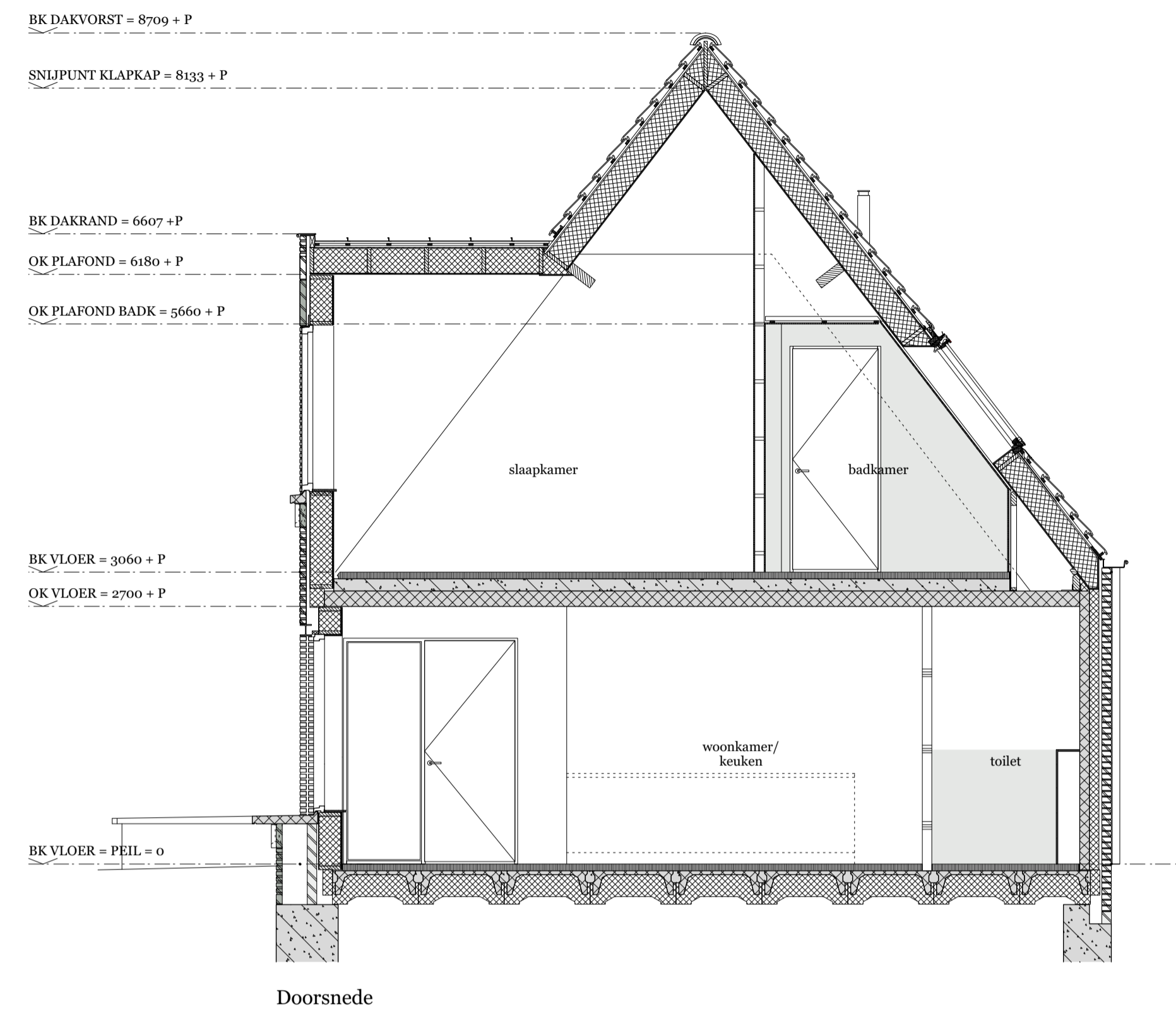


Begane grond



1e verdieping



Doorsnede



**NIEUW**  
**KRALINGEN**



|   |  |           |
|---|--|-----------|
| Kleuren en materialen zijn indicatief, materiaal en afwerking ef. technische omschrijving en technische uitwerking<br>E&W installaties zijn indicatief weergegeven, zie tevens de technische omschrijving |  |           |
| Hans van der Heijden Architect  |  |           |
|   | Hof Doet Leven, Nw Kralingen, Deelpl. Chof | KO.01A.2  |
| Verkooptekening   | Opdrachtgever OCNK                         | 1:50 @ A1 |
| 17 maart 2022   | optietekening indeling badkamer naar 1e VD |           |