

Inspiratie Special

Rozenburg

Stadsvilla Avenue



NIUW
KRALINGEN



SPECIAL ROZENBURG

Stadsvilla Avenue

De Stadsvilla Avenue 'Rozenburg' is vernoemd naar het park Rozenburg in Kralingen, waarvan de aanleg begin vorige eeuw startte.

Deze chique woning met mooie details en vormen is ontworpen in de stijl Art nouveau. Een uitzonderlijke woning: gelegen op een hoek en met een zeer grote tuin.

Zet de Rozenburg helemaal naar jouw hand. Naast de kenmerken en plattegrond met indelingssuggesties die je in de brochure vindt, inspireren we je in deze Special met extra varianten voor het souterrain en de bel-etage, specifiek voor de Rozenburg.

De getoonde indelingen zijn allemaal mogelijk, maar hou er wel rekening mee dat de meeste aanpassingen gerealiseerd moeten worden na oplevering. Voor al je vragen kun je terecht bij de makelaars.



De brochure niet bij de hand? Hier vind je de online-versie



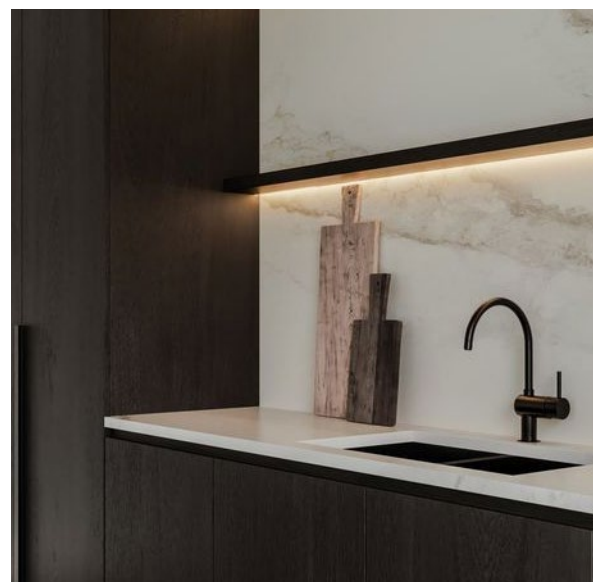
Variant 1:

Genieten, sporten én werken

Bel-etage:

Hier vind je alle ruimte om lekker te koken. Je kijkt daarbij letterlijk uit op de weidse Avenue, want de bel-etage ligt een halve etage verhoogd. Heel veel privacy dus.

De eettafel staat op een bijzondere plek: aan de vide én bij het raam aan de zijgevel. Deze Stadsvilla is namelijk de enige die over een raam beschikt op deze plek. Ervaar ook hier de tuin van de Rozenburg!

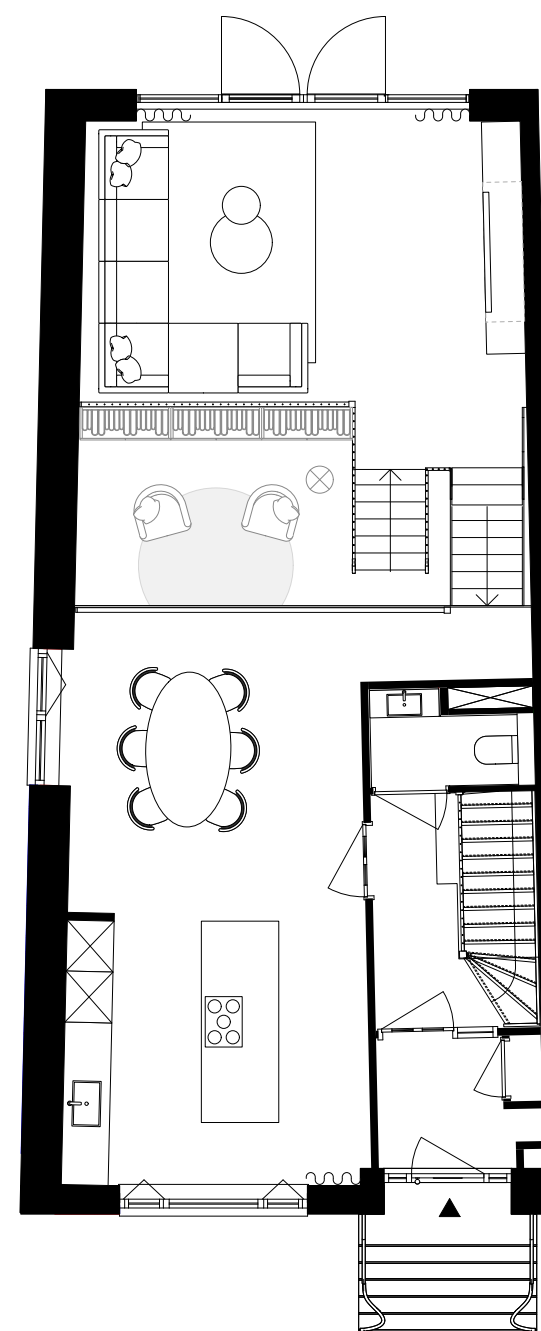
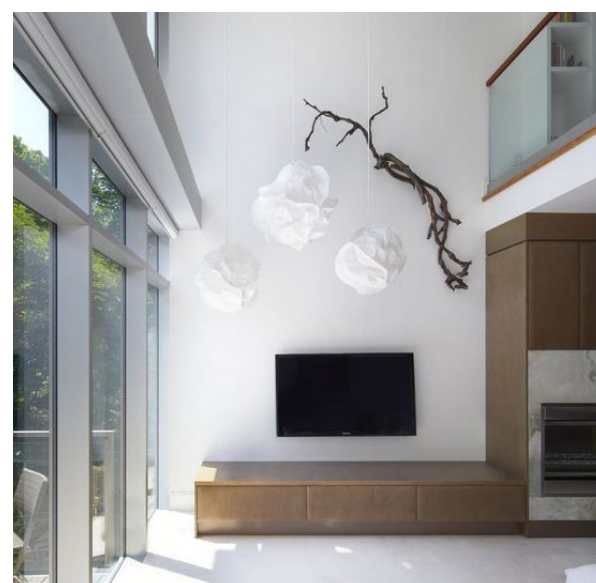


Aan de tuin en het souterrain:

Van die extra grote tuin geniet je zeker ook vanuit deze ruime zithoek! Hier is het goed toeven na een lange dag.

De trap af, in het souterrain, vind je een leeshoek met een mooie boekenkast en fauteuils. Dé plek voor een 'goed boek moment'.

Via de schuifdeuren kom je in een heuse thuisbioscoop. Welke film kijken jullie met je gezin en vrienden dit weekend? Als klap op de vuurpijl heeft deze Rozenburg-variant ook nog een eigen fitnessruimte.



Bel-etage



Souterrain

Variant 2:

Op alle verdiepingen: fantastisch, comfortabel leven

Bel-etage:

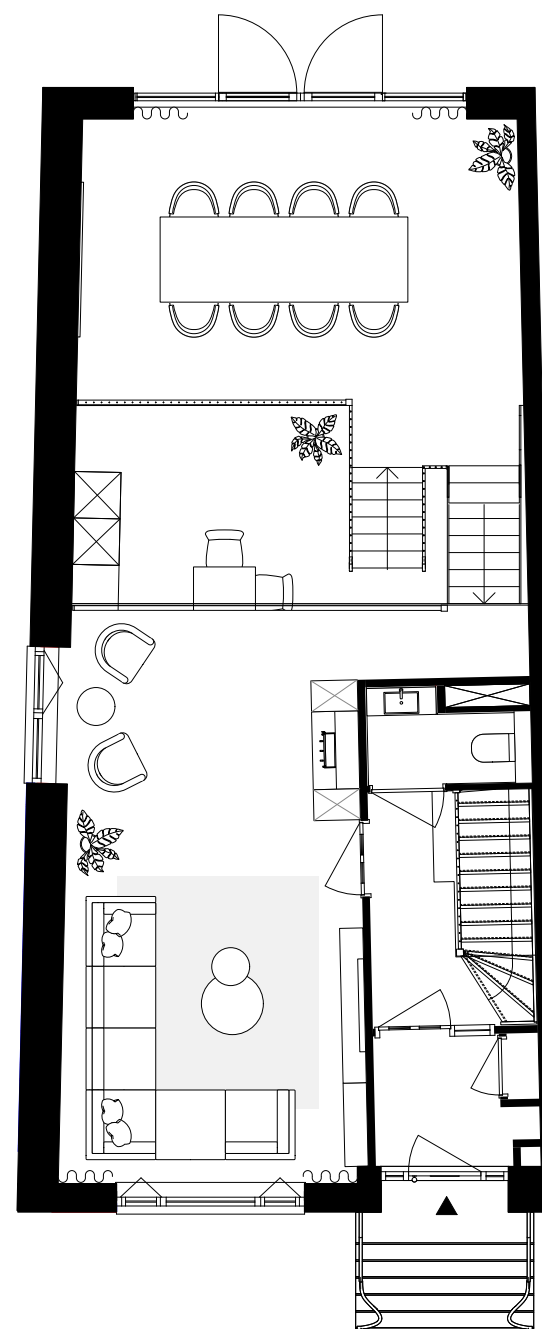
Een zithoek met uitzicht over de Avenue. En een koffiecorner/minibar met fauteuils bij de raampartij in de zijgevel, die deze specifieke Stadsvilla uniek maakt. Welkom op de bel-etage van de Rozenburg!

Aan de tuin en het souterrain:

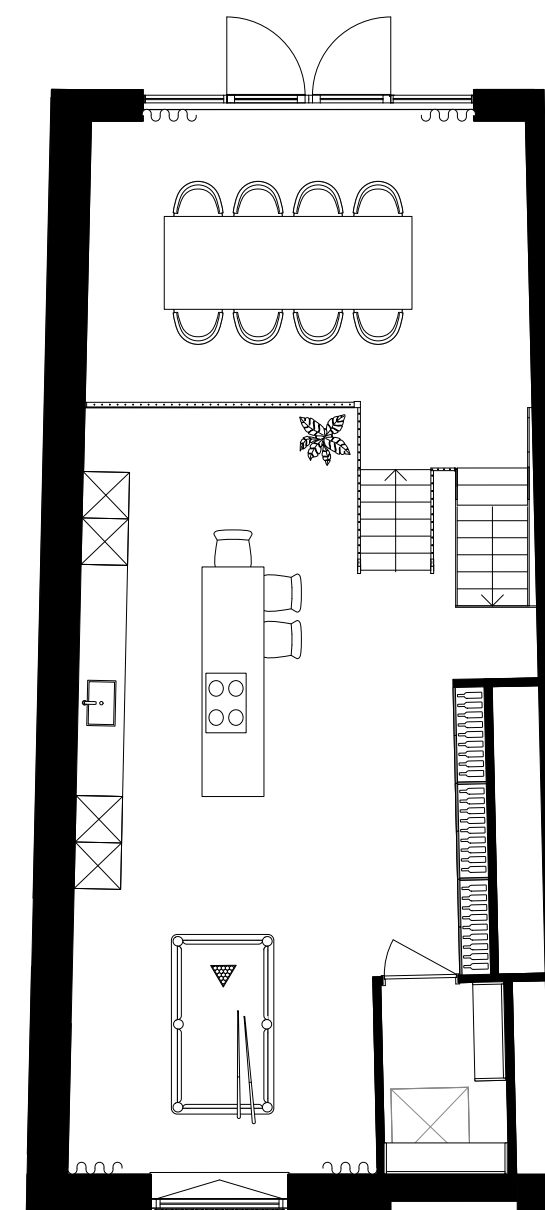
Voor uitgebreid borrelen, dineren of spelletjes moet je een halve etage lager zijn. De deuren in de grote glazen pui staan open op mooie dagen.

Wanneer je nog even moet werken, sla je hier je laptop open met inspirerend en ontspannend zicht op jullie mooie tuin.

In het souterrain vind je dé plek voor culinaire hoogstandjes, je ruime keuken die van alle apparatuur is voorzien. Met je gedroomde wijnkast XL en (verrassend) een pooltafel aan de Avenue-zijde, is dit een plek waar je met veel plezier veel tijd zult doorbrengen.



Bel-etage



Souterrain

