

Inspiratie Special

# Jericho

Stadsvilla Avenue



**NIEUW**  
**KRALINGEN**



# SPECIAL JERICHO

## Stadsvilla Avenue

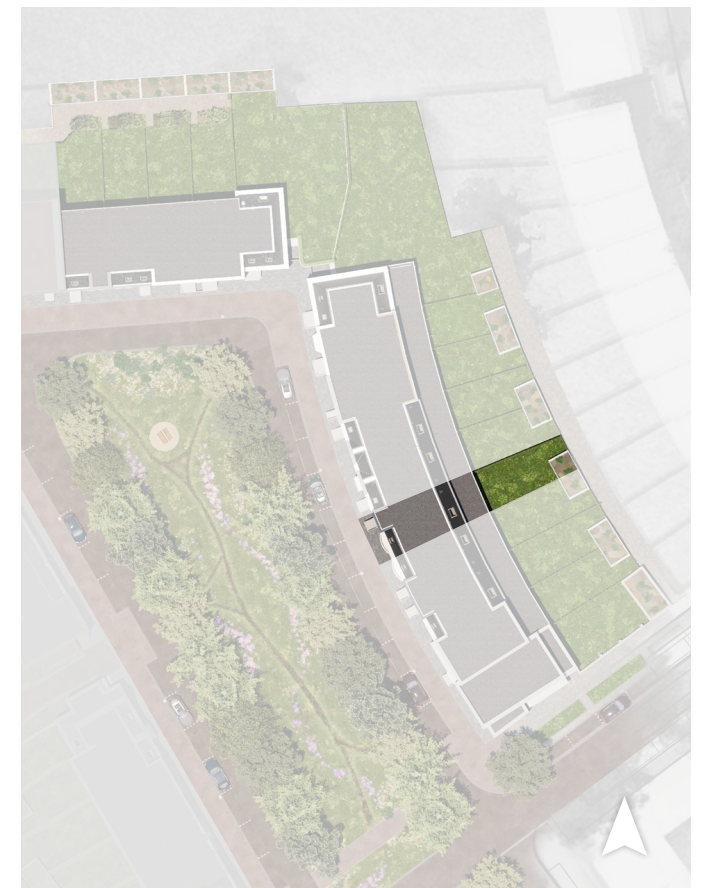
De Stadsvilla Avenue 'Jericho' is vernoemd naar de gelijknamige avenue in Kralingen. Deze chique woning met mooie details en gebogen vormen is ontworpen in de stijl Art nouveau.

Zet deze unieke woning helemaal naar jouw hand! Naast de kenmerken en plattegrond met indelingssuggesties die je in de brochure vindt, inspireren we je in deze Special met extra varianten voor het souterrain en de bel-etage, specifiek voor deze woning.

De getoonde indelingen zijn allemaal mogelijk, maar hou er wel rekening mee dat de meeste aanpassingen gerealiseerd moeten worden na oplevering. Voor al je vragen kun je terecht bij de makelaars.



De brochure niet bij de hand? Hier vind je de online-versie



## Variante 1:

# De eettafel is het hart van de woning, hier komt iedereen samen

### Bel-etage:

Op de bel-etage, de verhoogde begane grond, is de woonkamer voorzien van een suite deuren, waardoor het mogelijk is om de ruimtes te scheiden of juist met elkaar te verbinden. Aan de ruimtelijke vide heb je hier een lekkere plek om te gaan zitten voor een goed boek.

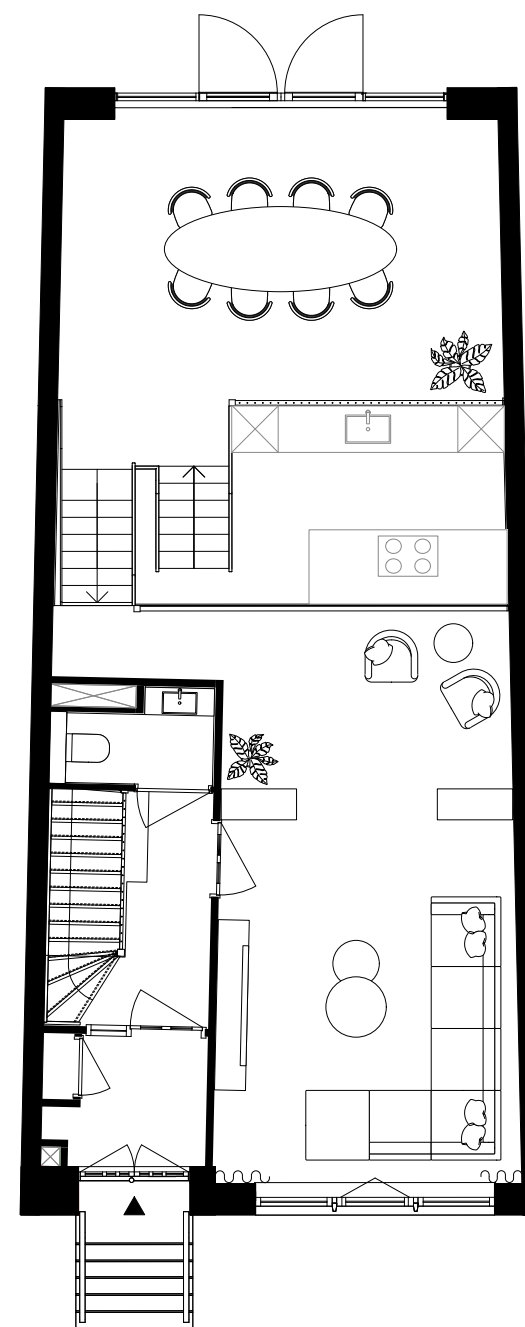
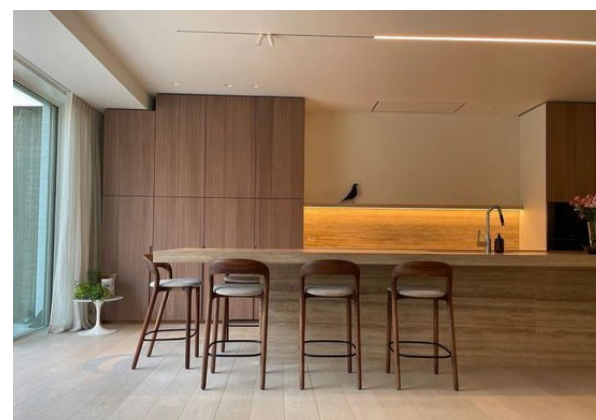
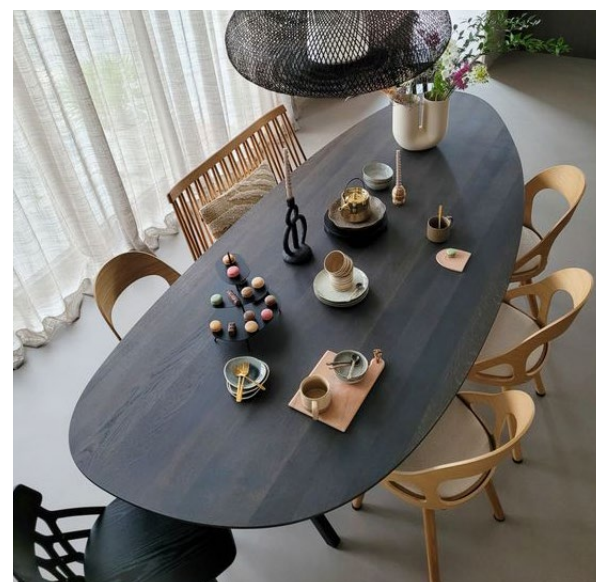
### Aan de tuin en het souterrain:

Loop de trap een halve etage naar beneden en je bent in het hart van je nieuwe woning, met een riante eettafel aan de tuin. Als het mooi weer is,

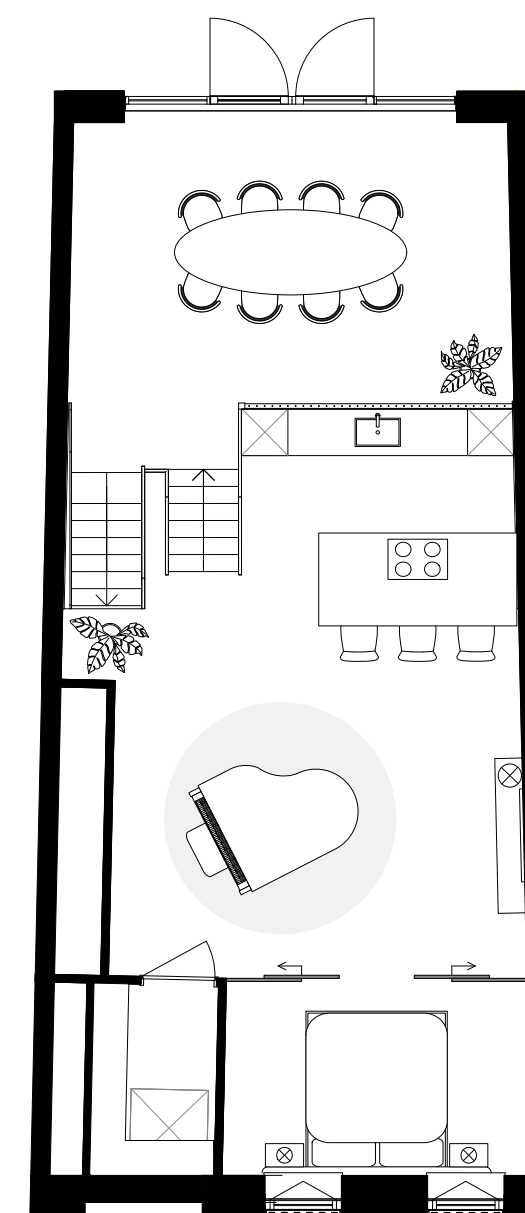
zet je de grote openslaande deuren open en is het alsof je in je tuin zit. Hier breng je dadelijk vast heel veel tijd door met je gezin, familie en vrienden!

Nog een halve etage lager heeft het souterrain een belangrijke rol: hier wordt (lekker) gekookt, gespeeld en waar zelfs ruimte is voor een gastenkamer.

De keuken is aan de tuinzijde van de 'Jericho': via de vide sta je hier in verbinding zowel met de eettafel als de bel-etage boven het souterrain. Wat een bijzondere woning!



Bel-etage



Souterrain

## Variante 2:

# Een zithoek aan je tuin, eten aan de Avenue én een werkplek in je souterrain

### Bel-etage:

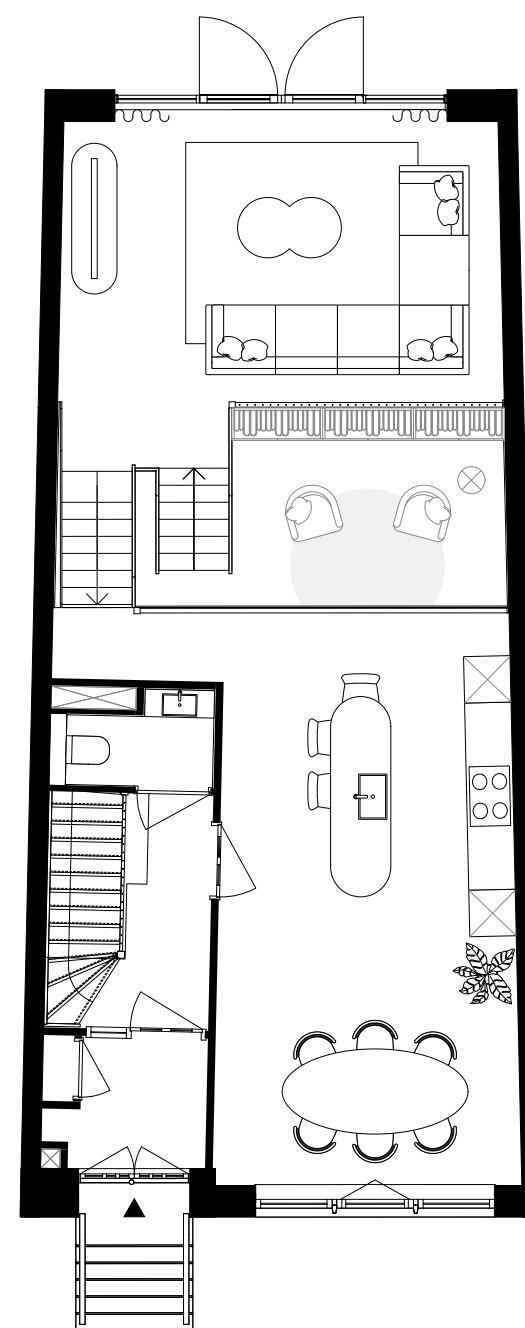
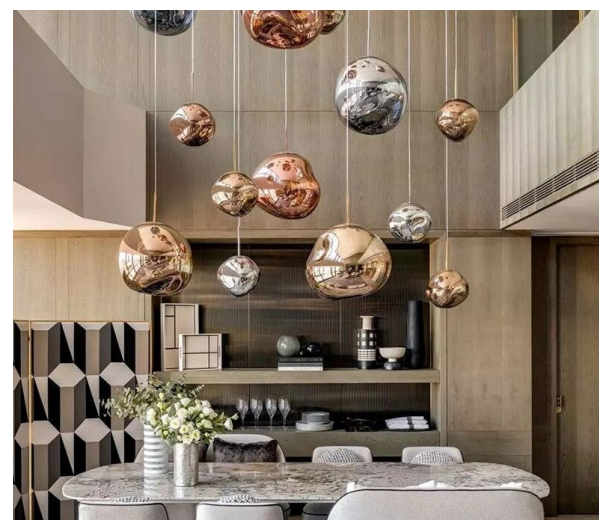
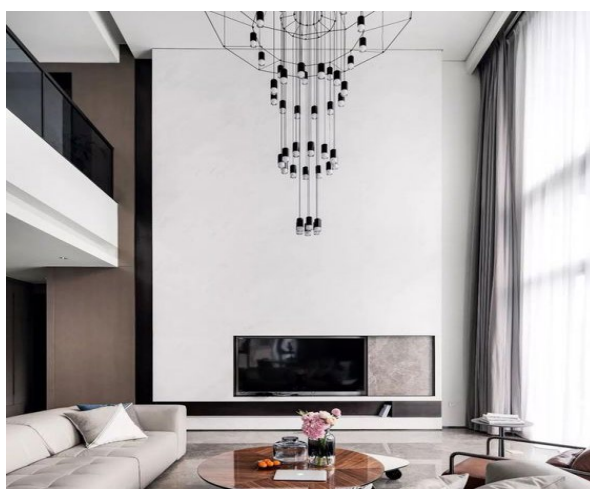
In deze variant voor de 'Jericho' kook en eet je op de bel-etage. En hoe! Terwijl je kookt heb je zicht op de vide en de tuin aan de achterzijde. De grote eettafel staat hier aan de straatzijde: dineren met uitzicht op de weidse en groene Avenue! En omdat je verhoogd woont heb je hier tegelijkertijd veel privacy.

### Aan de tuin en het souterrain:

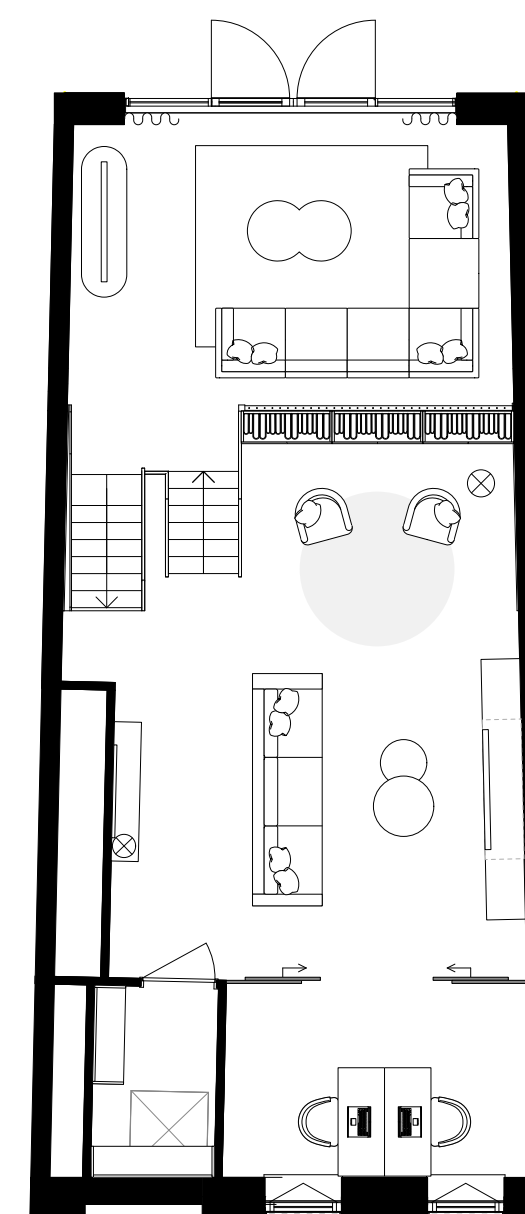
Wat een plek voor je zitgedeelte, met kijk op je mooie tuin. Door de grote glazen pui of – als het

lekker weer is – met de deuren wagenwijd open. De lange gordijnen in deze extra hoge ruimte maken het hier nog stijl- en sfeervoller.

Ook het souterrain mag er wezen: aan de Avenuezijde is een afsluitbare werkplek. En in de rest van het souterrain is er alle ruimte voor ontspanning of een videogame voor de TV. Haal je favoriete boek weer eens uit de mooie boekenkast: drankje erbij en ga lekker lezen in een van de fauteuils die hier staan.



Bel-etage



Souterrain

