

Inspiratie Special

Oostmaas

Stadsvilla Avenue



NIEUW
KRALINGEN



SPECIAL OOSTMAAS

Stadsvilla Avenue

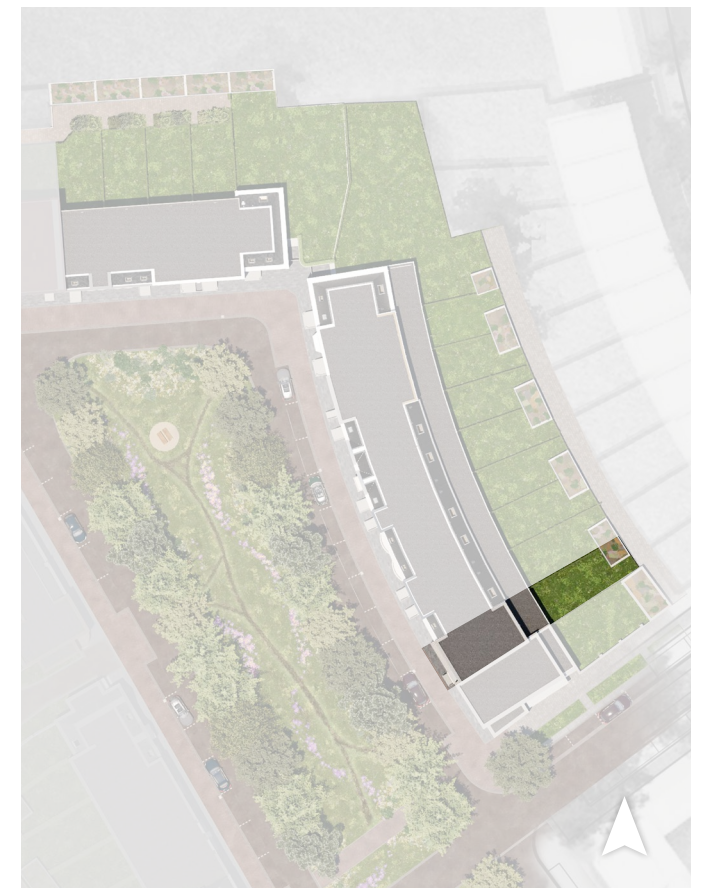
Stoer en elegant tegelijkertijd, de Stadsvilla Avenue 'Oostmaas' is ontworpen in de stijl Romantisch kubisme.

Zet deze unieke woning helemaal naar jouw hand! Naast de kenmerken en plattegrond met indelingssuggesties die je in de brochure vindt, inspireren we je in deze Special met extra varianten voor het souterrain en de bel-etage, specifiek voor deze woning.

De getoonde indelingen zijn allemaal mogelijk, maar hou er wel rekening mee dat de meeste aanpassingen gerealiseerd moeten worden na oplevering. Voor al je vragen kun je terecht bij de makelaars.



De brochure niet bij de hand? Hier vind je de online-versie



Variant 1:

Een bar in het souterrain en koken met uitzicht op de Avenue

Bel-etage:

Op de verhoogde begane grond, de bel-etage, vind je een prachtige leefkeuken, compleet uitgerust met alle apparatuur om heerlijk te kokkerellen. Met uitzicht over de weidse Avenue!

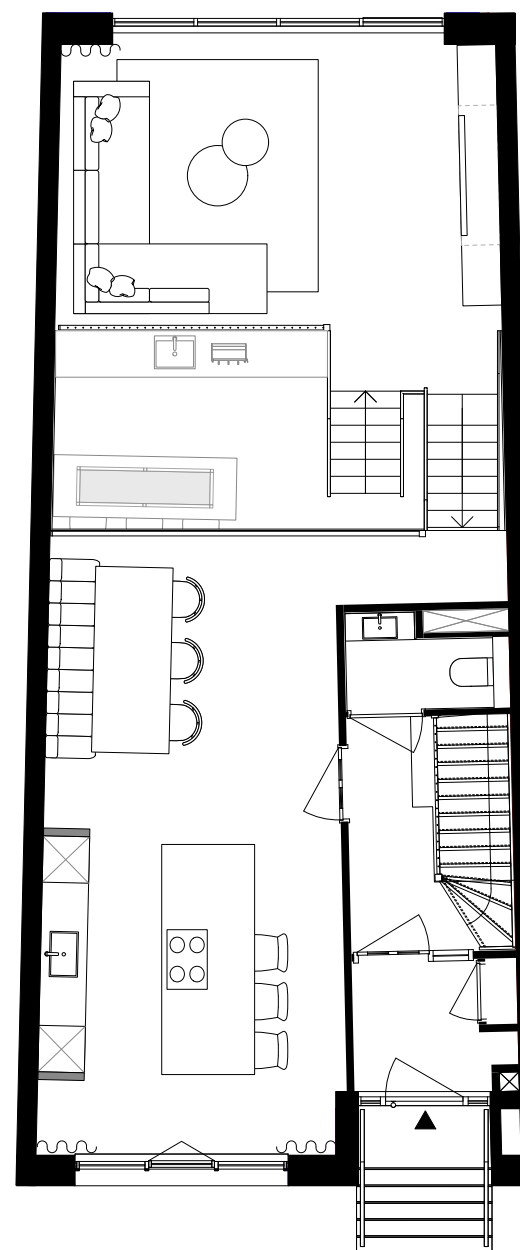
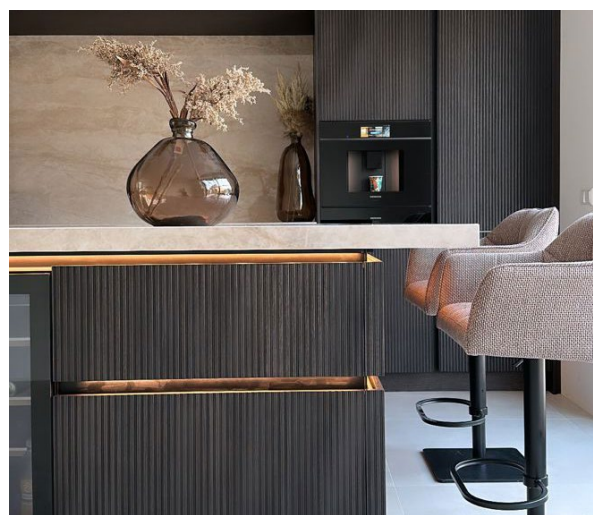
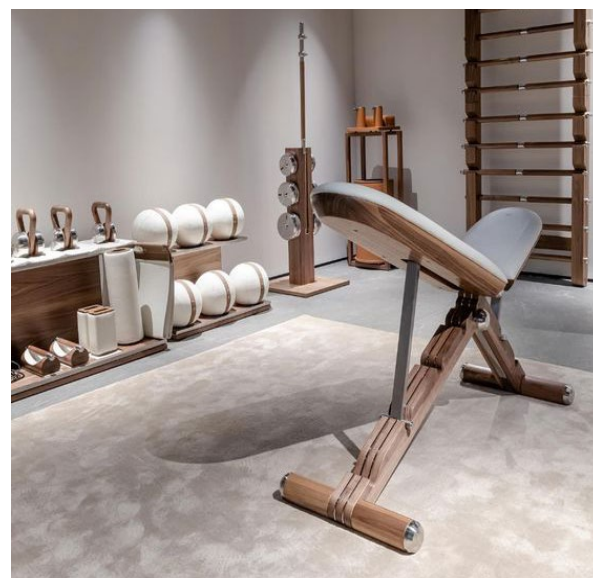
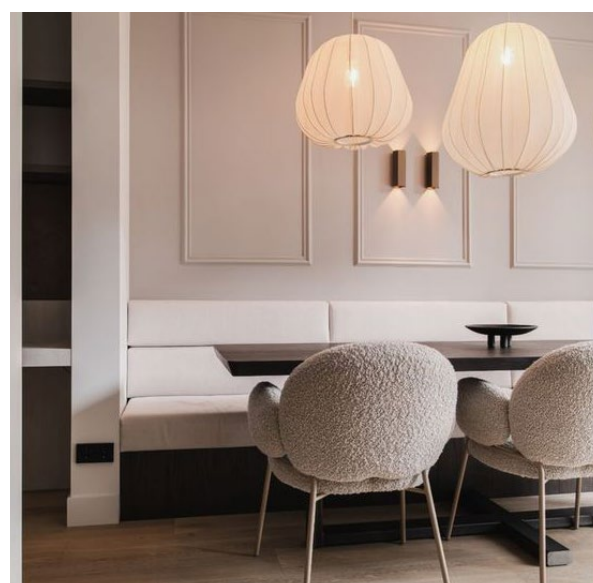
De eettafel staat direct naast de keuken: je kan gezellig met elkaar de dag doornemen, tijdens het koken. Tegelijkertijd staat de eettafel bij de vide, een prachtig en ruimtelijk deel van je nieuwe woning.



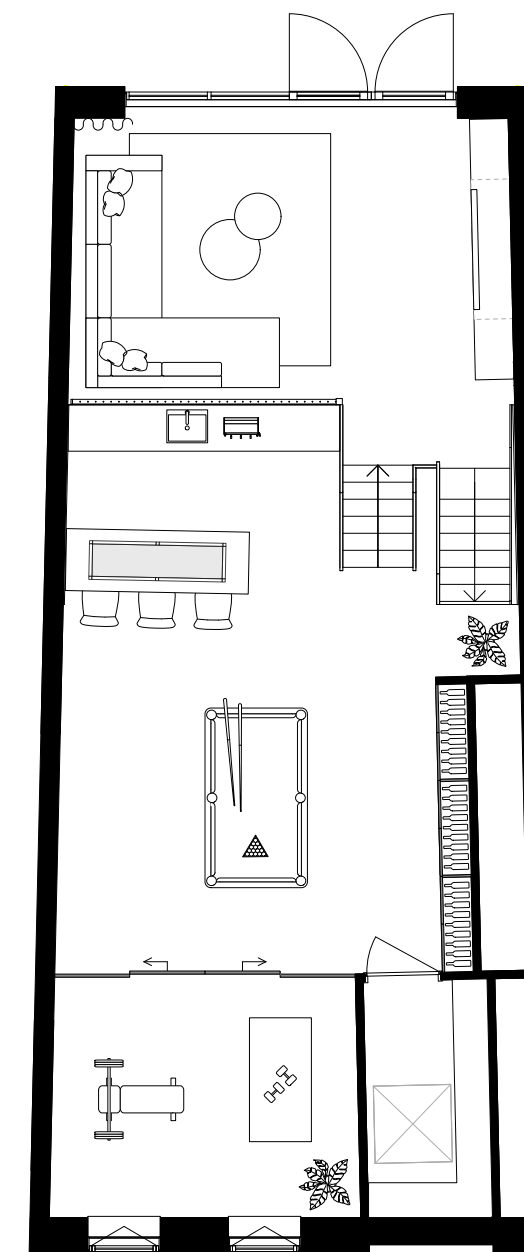
Aan de tuin en het souterrain:

Loop de trap af en je komt in een uitnodigende woongedeelte, waar de grote ramen een fantastisch uitzicht bieden op het groen. Een sfeervolle ambiance, deze zithoek in de extra hoge ruimte: de perfecte plek om te ontspannen.

Het souterrain is een echte 'family & friends cave', waar iedereen samenkomt voor borrels of spelletjesavonden. En aan de voorkant bevindt zich je eigen fitnessruimte!



Bel-etage



Souterrain

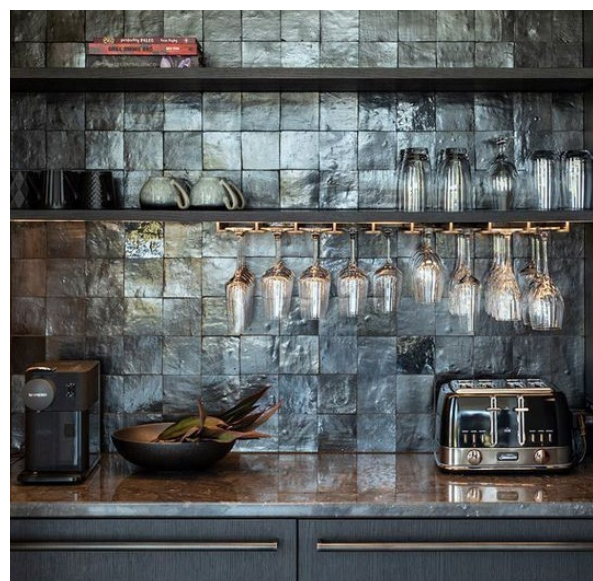
Variant 2:

Thuiswerken met uitzicht op de tuin

Bel-etage:

De zithoek aan de straatzijde biedt een prachtig uitzicht op de groene Avenue. En toch met veel privacy, omdat je verhoogd woont.

Aan de kant van de vide is er voor een drankje een minibar/koffiecorner. Een blikvanger en reuze gemakkelijk.

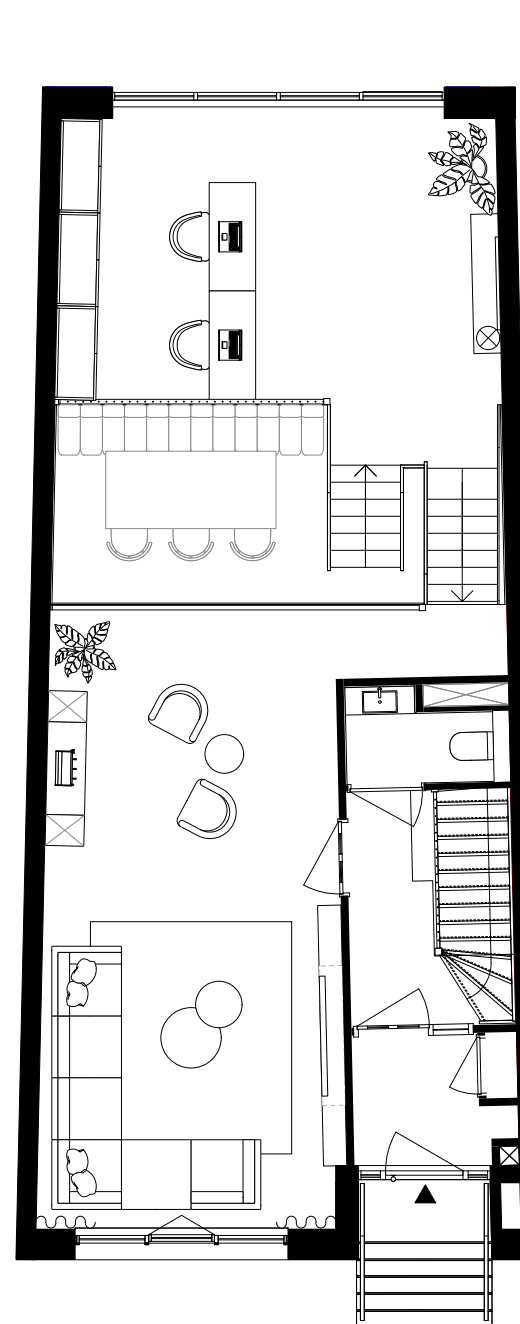


Aan de tuin en het souterrain:

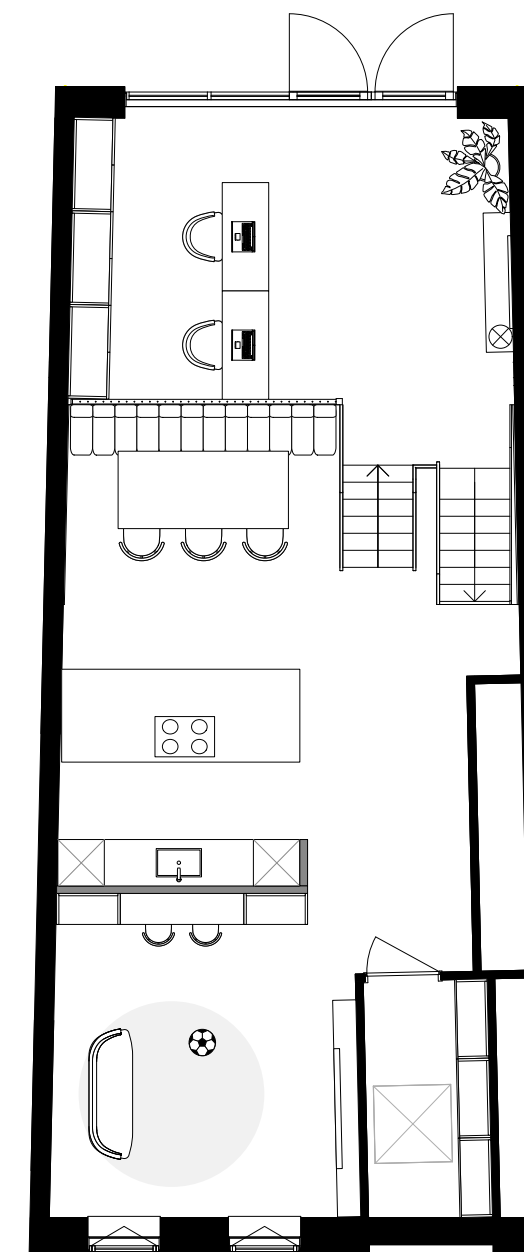
De perfecte plek voor thuiswerken, direct aan de tuin. Deze lichte en uitnodigende open ruimte betekent rust en inspiratie tijdens de werkdag!

In het souterrain vind je de keuken en het eetgedeelte. Hier geniet je van gezellige avonden samen. De eettafel met bank is verbonden met de bovenliggende ruimtes, omdat deze bij de vide staat.

Tenslotte is er aan de Avenue-zijde nog een aparte speel- en televisieruimte. Leuk voor de kinderen óf voor video-gamende ouders.



Bel-etage



Souterrain

