

Inspiratie Special

Polanen

Stadsvilla Avenue



NIELIJ
KRALINGEN



SPECIAL POLANEN

Stadsvilla Avenue

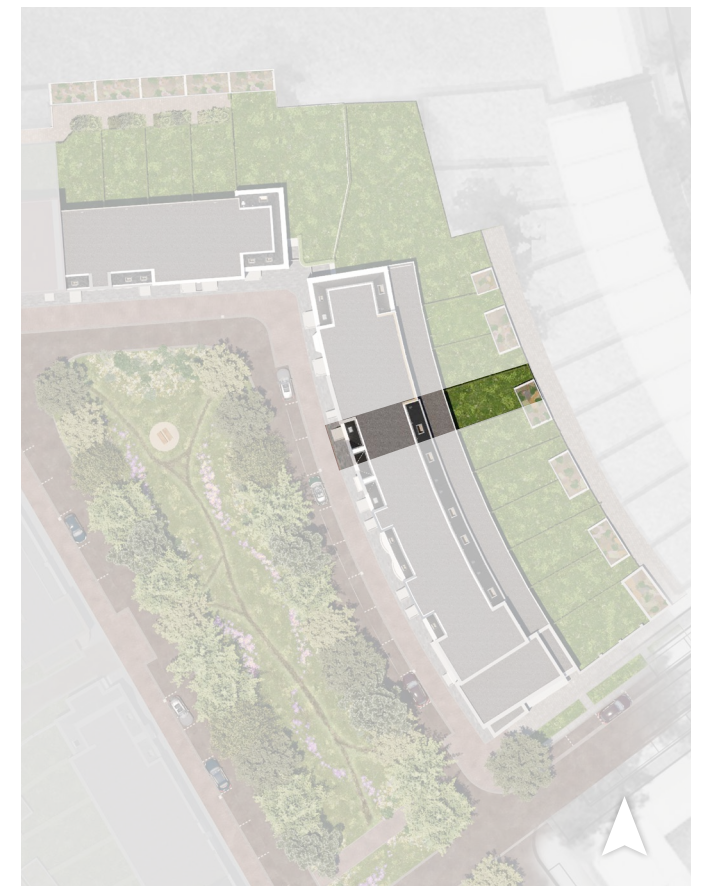
De Stadsvilla Avenue 'Polanen' is vernoemd naar de gelijknamige straat in Kralingen. Deze statige woning met mooie details en metselwerk is ontworpen in de Hollandse bouwstijl.

Zet deze unieke woning helemaal naar jouw hand! Naast de kenmerken en plattegrond met indelingssuggesties die je in de brochure vindt, inspireren we je in deze Special met extra varianten voor het souterrain en de bel-etage, specifiek voor deze woning.

De getoonde indelingen zijn allemaal mogelijk, maar hou er wel rekening mee dat de meeste aanpassingen gerealiseerd moeten worden na oplevering. Voor al je vragen kun je terecht bij de makelaars.



De brochure niet bij de hand? Hier vind je de online-versie

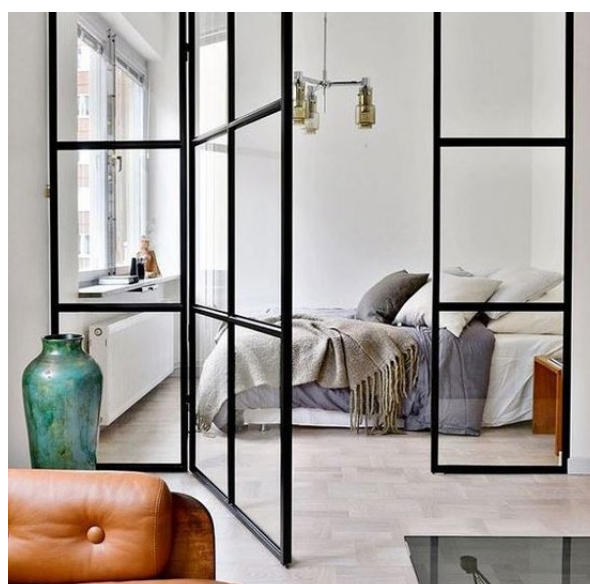


Variant 1:

Met de zithoek aan de tuin, in de hoge vide

Bel-etage:

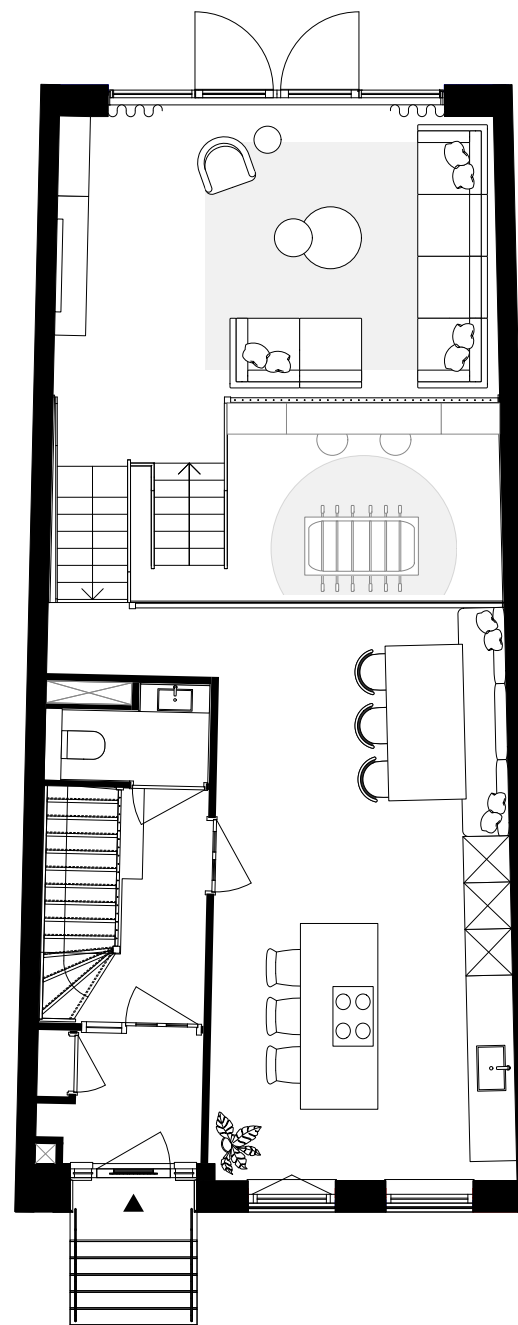
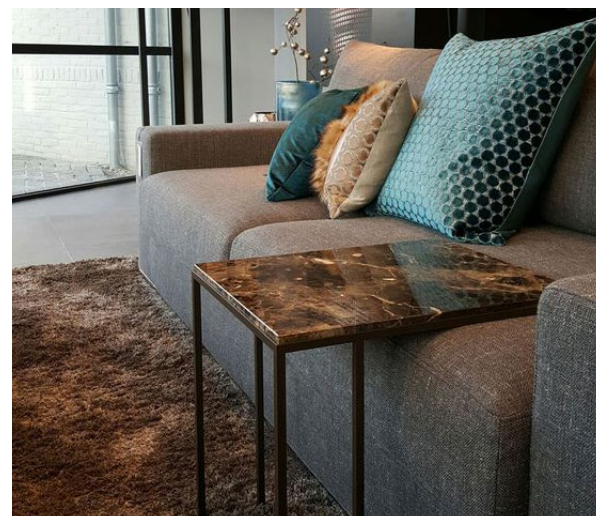
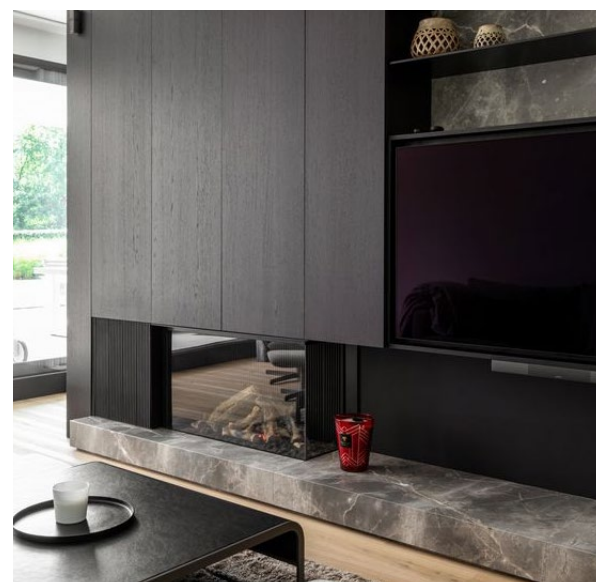
Voor kookliefhebbers is de bel-etage een waar paradijs. Met een prachtig uitzicht vanuit de keuken over de Avenue. En met de eettafel ernaast is deze ruimtelijke en sfeervolle woonkeuken compleet. Neem plaats aan het kookeiland of aan de ovale eettafel voor een heerlijk uitgebreid ontbijt, lunch of diner.



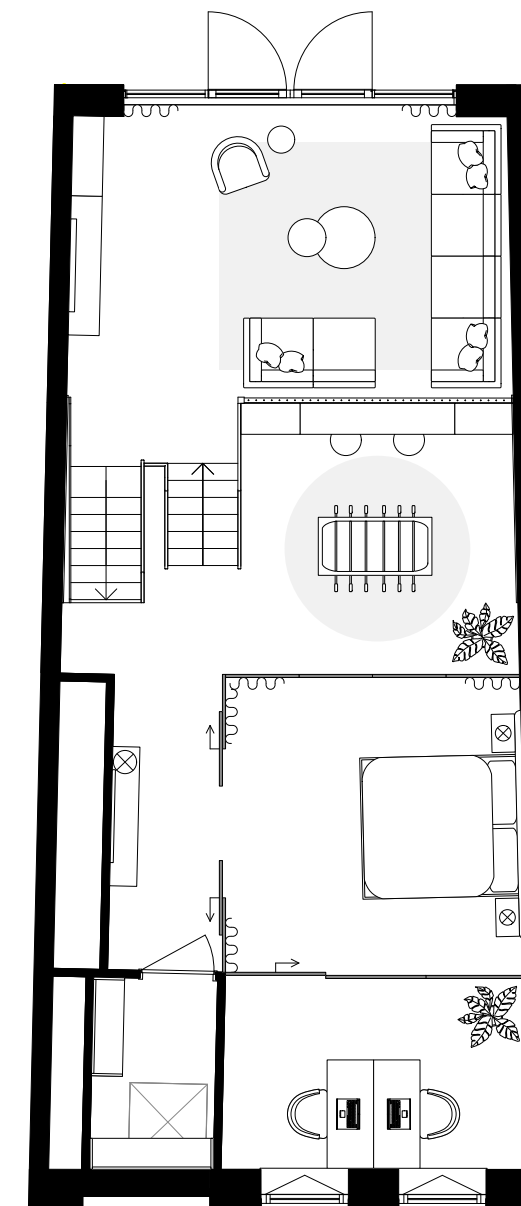
Aan de tuin en het souterrain:

Via de trap kom je vanaf de bel-etage bij de sfeervolle woonkamer met panoramisch zicht op je tuin. De plek om lekker bij te komen: met een sfeerhaard, TV meubel en ruime hoekbank.

In het souterrain vind je een logeerkamer voor de gasten, een werkplek, een berging én een speelhoek voor de kinderen



Bel-etage



Souterrain

Variante 2:

Maximaal genieten van je tuin

Bel-etage:

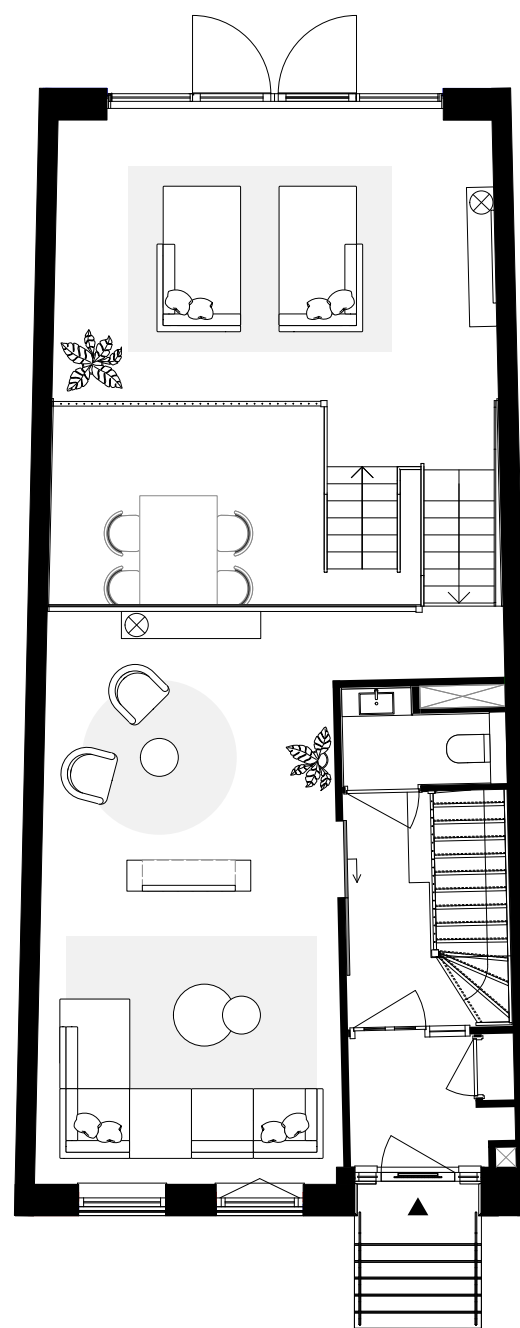
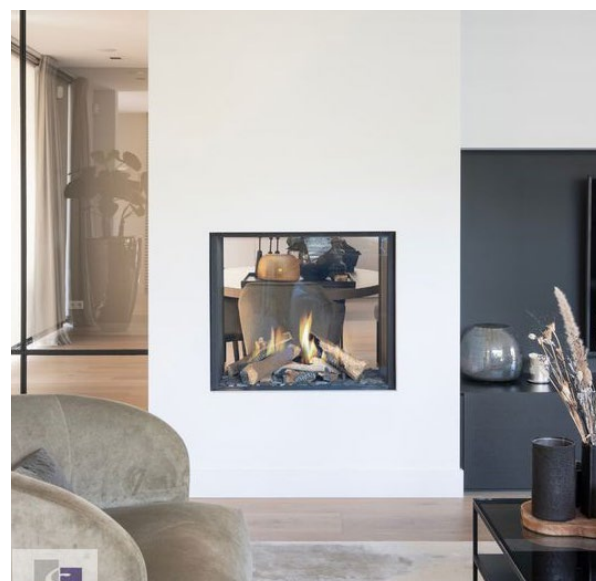
Op de bel-etage zijn twee gezellige zithoekjes, gescheiden door een doorkijkhaard en cinewall. Het lijkt wel een luxe hotel, maar het is je nieuwe woonkamer in Nieuw Kralingen. In deze variant heb je bijna overal in de woning zicht op het groen in je achtertuin of de Avenue!



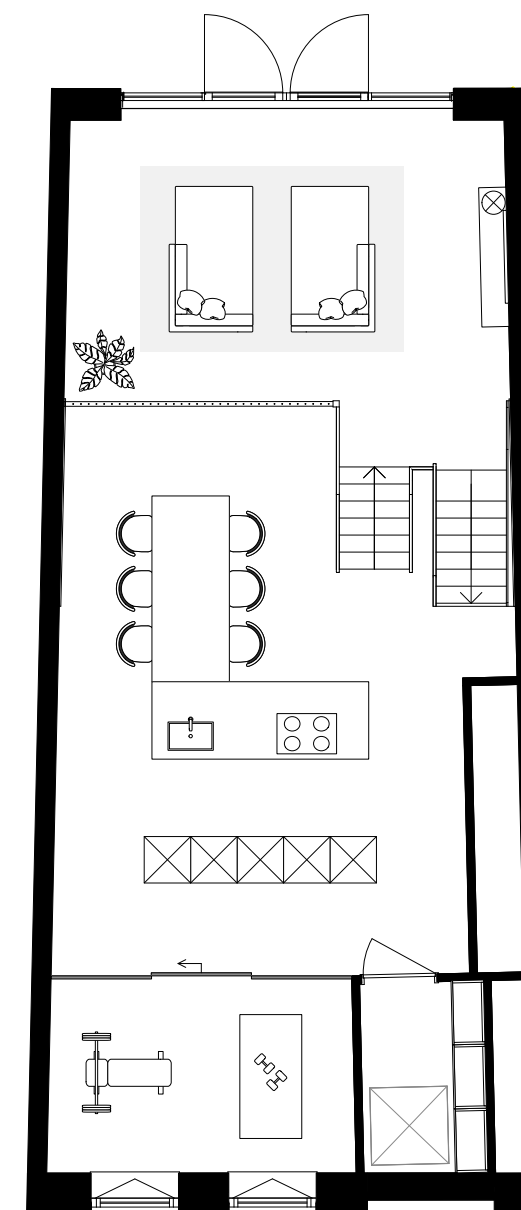
Aan de tuin en het souterrain:

Hier kun je maximaal genieten en ontspannen: een oase van rust, met twee comfortabele chaise longues, gericht op je nieuwe tuin.

Een halve etage lager is het souterrain ingedeeld als kook-paleis: met hoge kasten en alle gewenste apparatuur. De eettafel maakt deel uit van het kook eiland.



Bel-etage



Souterrain

