

Inspiratie Special

Trompenburg

Stadsvilla Avenue



NIEUW
KRALINGEN



SPECIAL TROMPENBURG

Stadsvilla Avenue

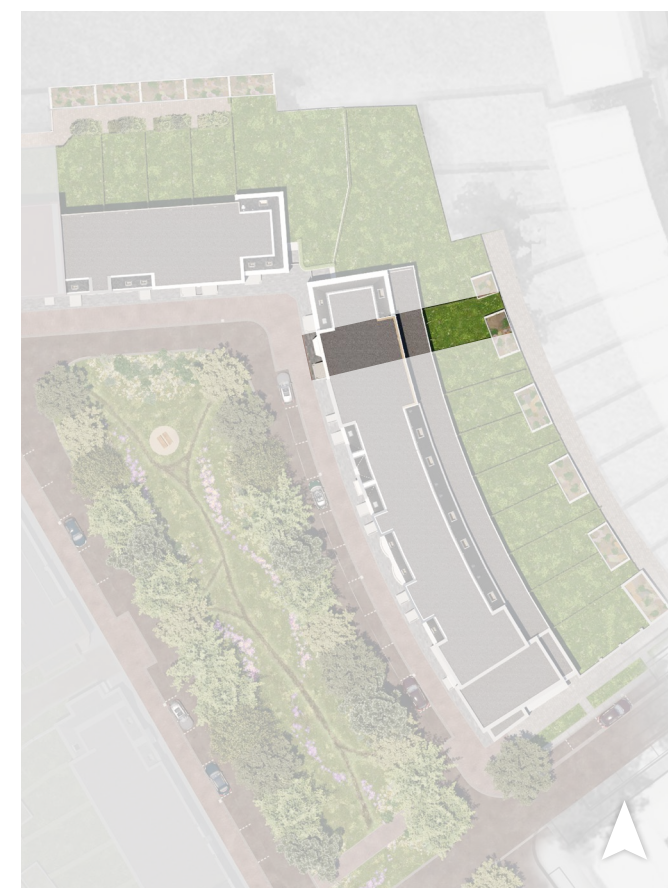
De Stadsvilla Avenue 'Trompenburg' is vernoemd naar de gelijknamige botanische tuin in Kratingen, gesticht in 1820. Deze chique woning met mooie details en vormen is ontworpen in de stijl Art nouveau.

Zet deze unieke woning - met erker - helemaal naar jouw hand! Naast de kenmerken en plattegrond met indelingssuggesties die je in de brochure vindt, inspireren we je in deze Special met extra varianten voor het souterrain en de bel-etage, specifiek voor deze woning.

De getoonde indelingen zijn allemaal mogelijk, maar hou er wel rekening mee dat de meeste aanpassingen gerealiseerd moeten worden na oplevering. Voor al je vragen kun je terecht bij de makelaars.



De brochure niet bij de hand? Hier vind je de online-versie

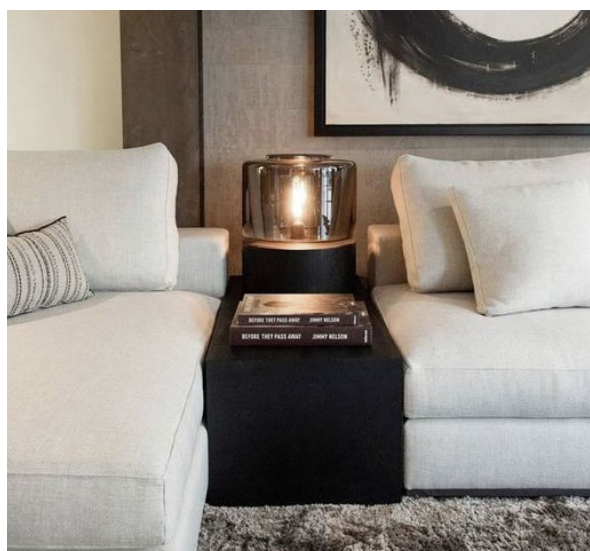


Variant 1:

Genieten, sporten én werken

Bel-etage:

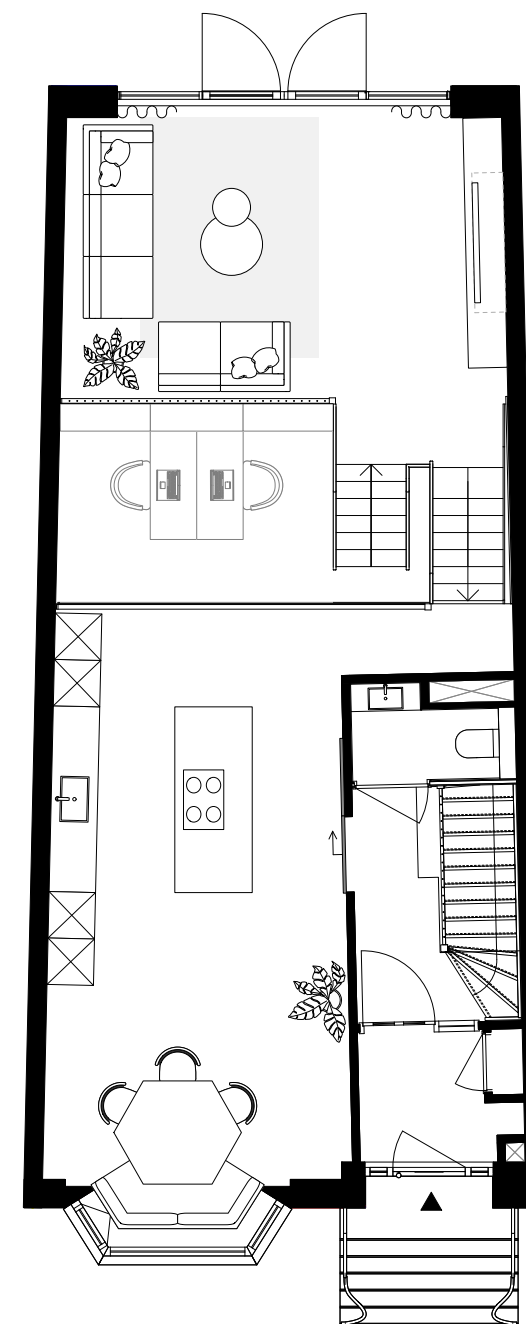
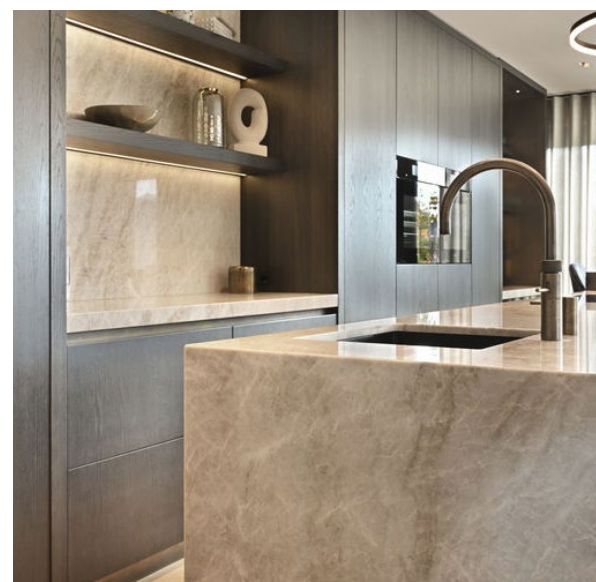
Op deze verhoogde begane grond bevindt zich de keuken: ruim opgezet, van alle apparatuur voorzien. In de erker aan de voorzijde vind je de eethoek, waarvan de bank in het erker geplaatst is en zo de vorm daarvan optimaal benut. Wat een gezellige plek, met uitzicht op de Avenue!



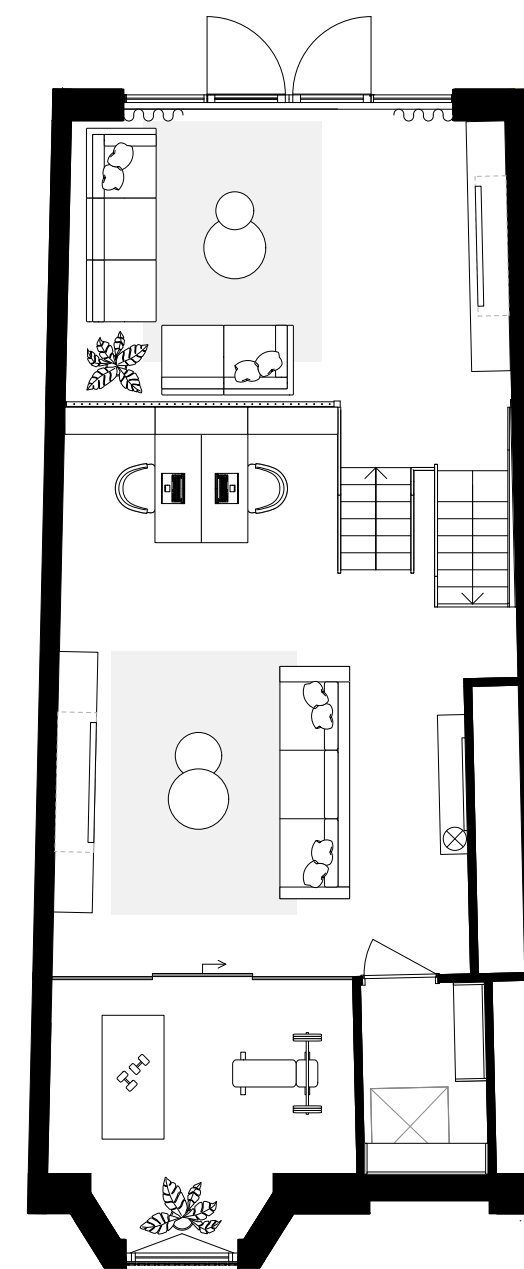
Aan de tuin en het souterrain:

De woonkamer is in deze variant aan de tuin. Daar kijk je op uit door de extra hoge glazen achterpui. Het lange TV-meubel is een aanwinst in deze toch al prachtige ruimte.

Het souterrain heeft hier verschillende functies, met een fitnessruimte voor de sportliefhebber, een werkruimte in het vide-gedeelte en een extra zithoek om je terug te trekken - of voor de kids om te gamen.



Bel-etage



Souterrain

Variante 2:

Voor de muzikale Nieuw Kralinger

Bel-etage:

Aan de voorzijde van de woning is hier een ruime bank geplaatst, ideaal voor een avondje voor de tv. Met een gezellig zitje in de erker is de zithoek compleet.

Het keukeneiland op deze bel-etage ligt hier aan de vide-zijde en je kijkt uit op de eettafel aan de tuin, een halve etage lager.

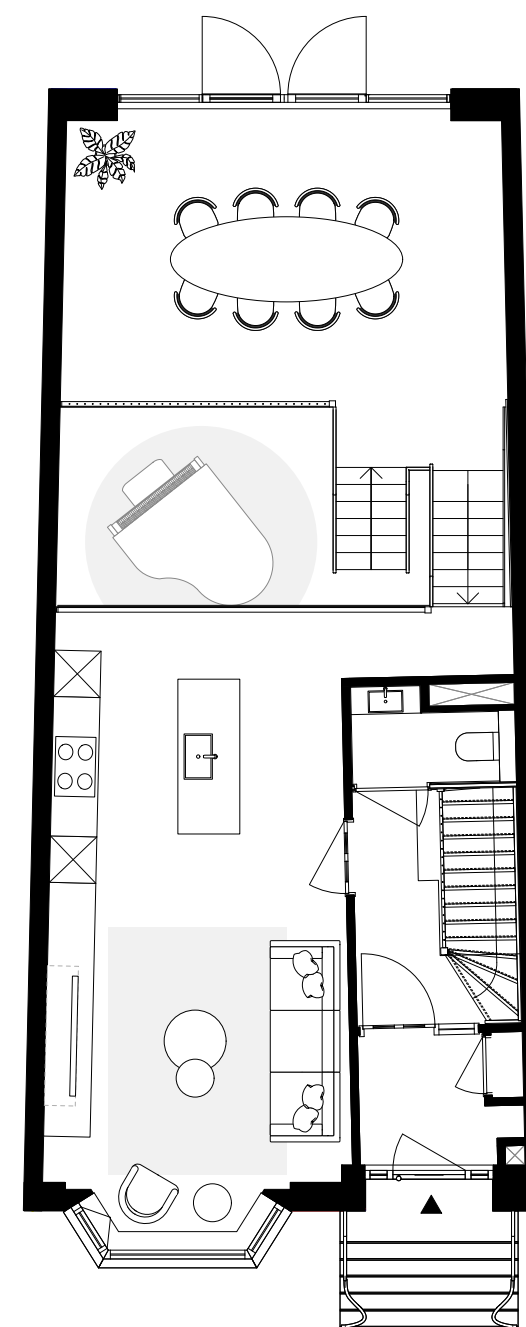
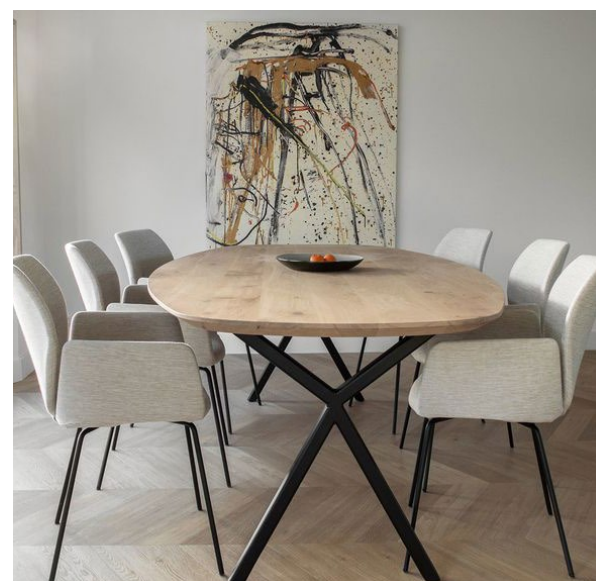


Aan de tuin en het souterrain:

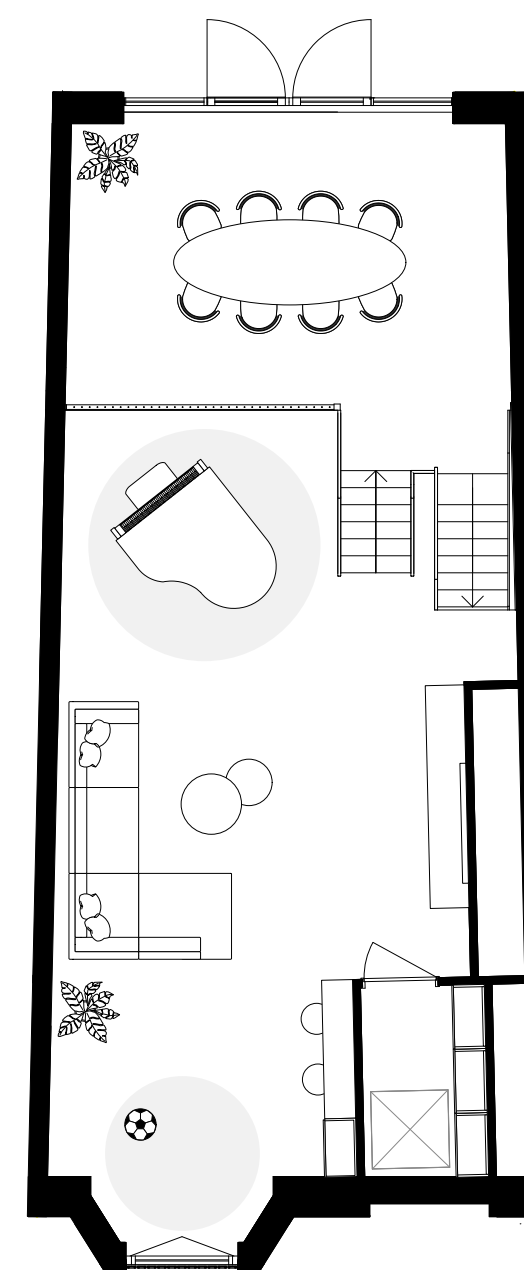
Een grote eettafel aan de tuin, in deze extra hoge ruimte van de 'Trompenburg': de ideale plek voor uitgebreid tafelen en borrelen!

Hoe geweldig is dat: een piano die prominent in het vide gedeelte van het souterrain staat! Hierdoor zijn de melodien op elke verdieping te horen.

Verder vind je hier een gezellige extra zithoek, annex plek voor video-gamende tieners (of vaders en moeders). En aan de Avenuezijde een plek voor kleinere kinderen.



Bel-etage



Souterrain

