

Inspiratie Special

# Woudestein

Stadsvilla Avenue



**NIUW**  
**KRALINGEN**





# SPECIAL WOUDESTEIN

## Stadsvilla Avenue

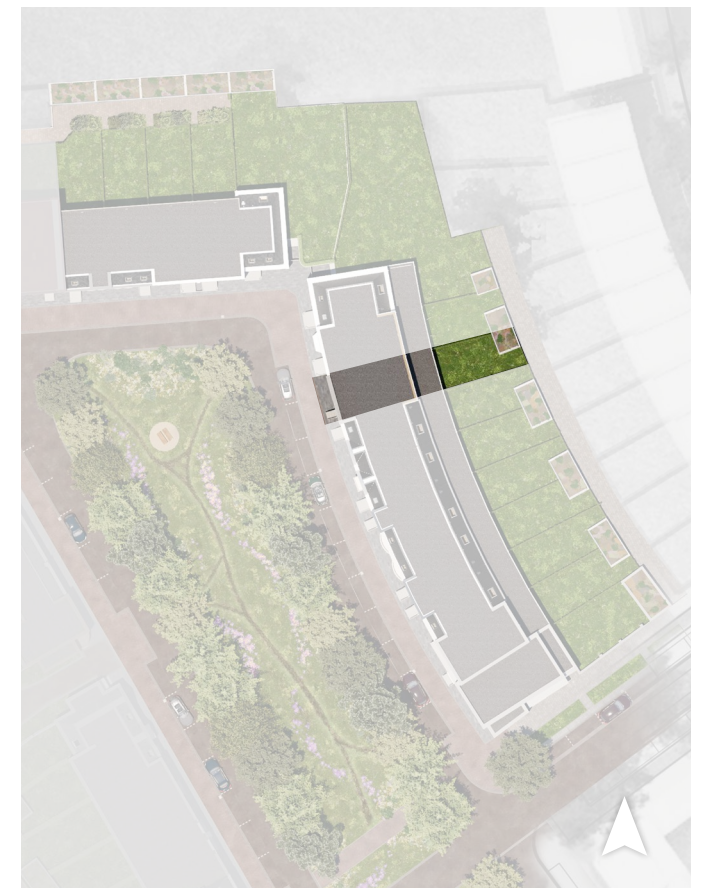
Stoer en elegant tegelijkertijd, de Stadsvilla Avenue 'Woudestein' is vernoemd naar de gelijknamige laan en de locatiennaam van de Erasmus Universiteit in Kratingen. Ontworpen in de stijl Romantisch kubisme.

Zet deze unieke woning helemaal naar jouw hand! Naast de kenmerken en plattegrond met indelingssuggesties die je in de brochure vindt, inspireren we je in deze Special met extra varianten voor het souterrain en de bel-etage, specifiek voor deze woning.

De getoonde indelingen zijn allemaal mogelijk, maar hou er wel rekening mee dat de meeste aanpassingen gerealiseerd moeten worden na oplevering. Voor al je vragen kun je terecht bij de makelaars.



De brochure niet bij de hand? Hier vind je de online-versie





## Variant 1:

# Met een keukenoase in het souterrain

### Bel-etage:

De bel-etage kan door de schuifdeuren in twee aparte ruimtes verdeeld worden.

Aan de Avenue-zijde staat een riante hoekbank en het tv-meubel.

Aan de vide is een gezellig zithoekje ingericht met fauteuils en een kleurtafel voor de kleintjes



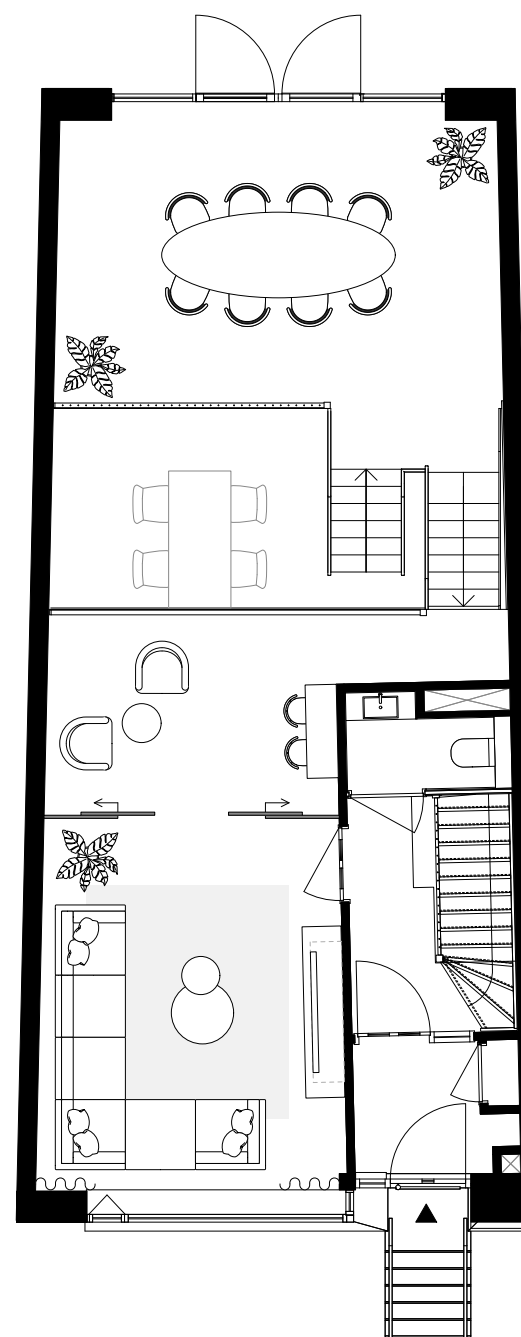
### Aan de tuin en het souterrain:

Aan de tuin vind je in deze variant een royale eettafel voor lange en gezellige avonden.

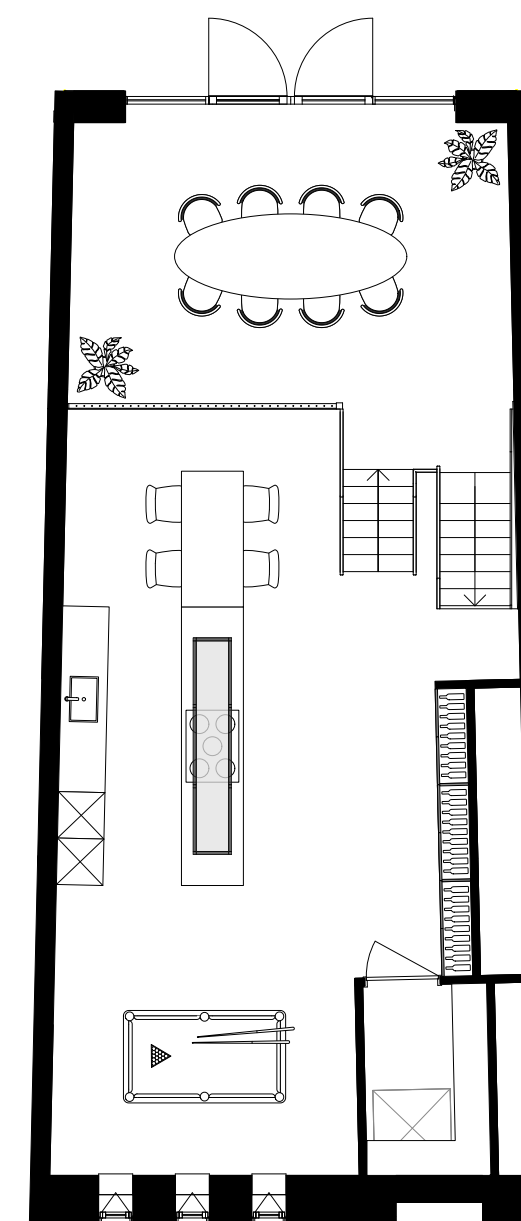
Op misschien wel de mooiste plek in de Woudestein: met zicht op het groen, in de extra hoogte ruimte met grote glazen pui!

In et souterrain, een halve verdieping lager, bevindt zich een ware keukenoase - inclusief een wijnkast XL.

En na het gezellig dineren, is er tijd en ruimte voor een spelletje pool-biljarten!



Bel-etage



Souterrain

## Variant 2:

# Met gastenkamer, fitness- én speelruimte

### Bel-etage:

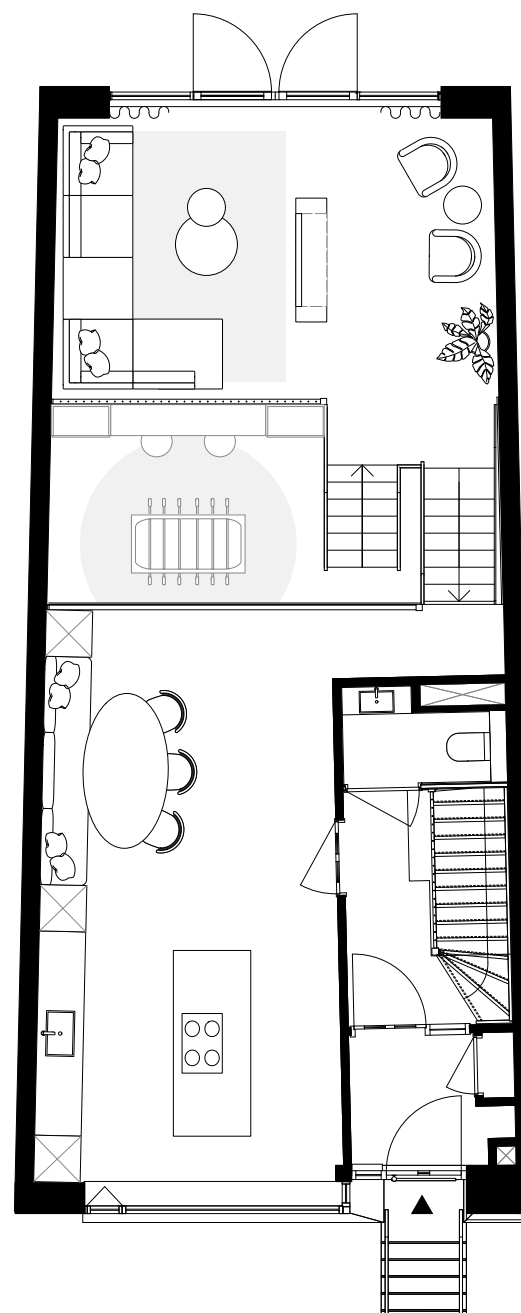
Op deze verhoogde begane grond is gekozen voor een uitnodigende keuken - met uitzicht op de Avenue - waarin heerlijke gerechten worden bereid. De eettafel, naast de keuken en aan de prachtige vide, biedt een warme en gastvrije omgeving. Dat wordt lang en gezellig tafelen!



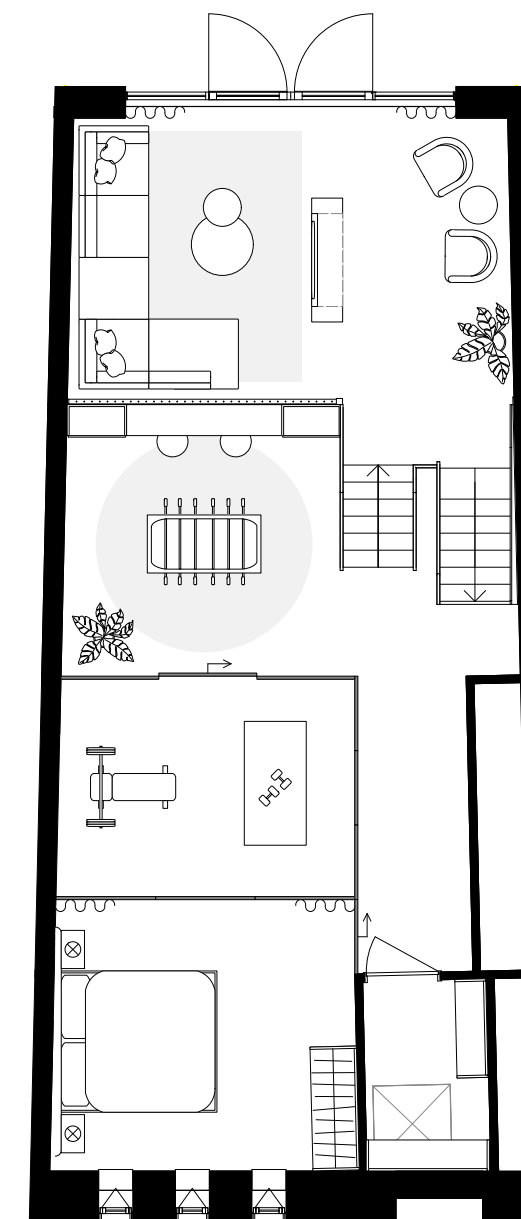
### Aan de tuin en het souterrain:

Vanuit de ruime hoekbank is er een prachtig uitzicht op de tuin. Een doorkijkhaard zorgt voor een verbinding met het zithoekje en benadrukt de hoogte.

En wat een diversiteit in het souterrain, met een gastenkamer, een thuisfitnessruimte, een speelhoek en een berging!



Bel-etage



Souterrain



