

# Vijverwoning

Inspiratie Special



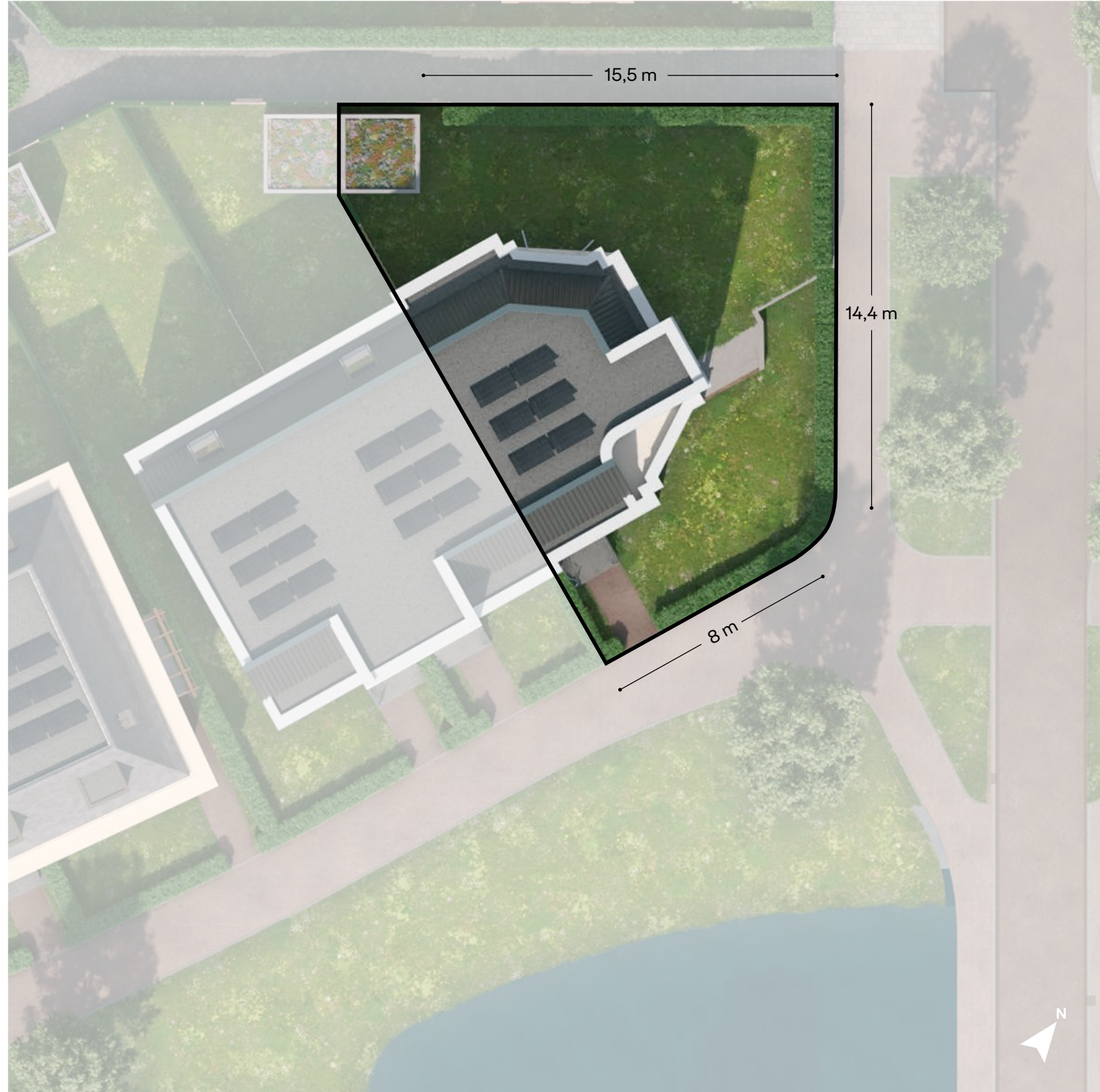
**NIEUW**  
**KRALINGEN**

**Statig en trots prijkt de Vijverwoning op de hoek van een mooie laan en de vijver.**

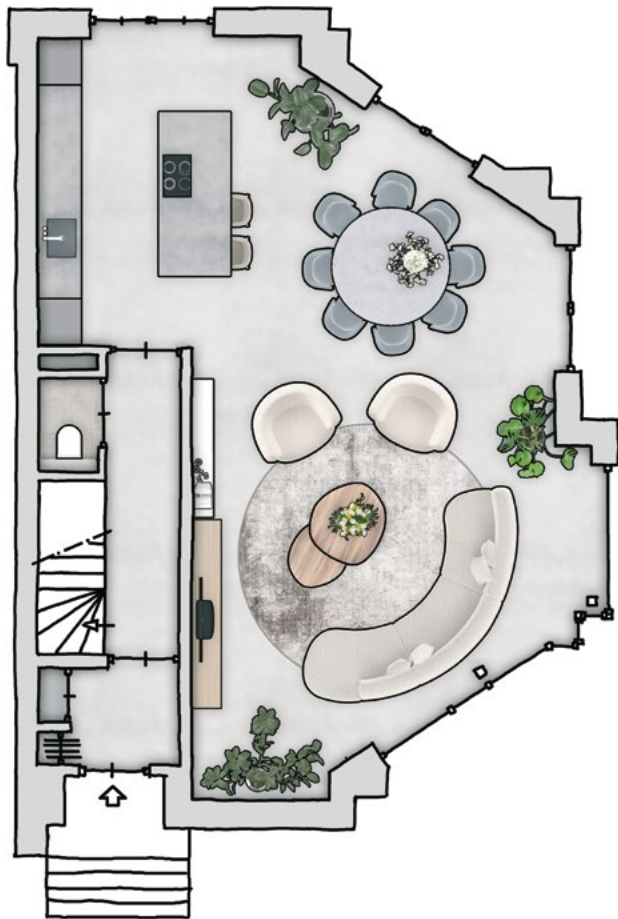
Via de stijlvolle entree met geglazuurde tegels en prachtig hekwerk kom je binnen in de vestibule. Een warm en chic welkom.

Loop door naar de leefkeuken en living en laat je verrassen door de prachtige lichtinval, de bijzondere vorm van de woning en de fijne sfeer: allesbehalve doorsnee!

De verdiepingen bieden met 5 (slaap)kamers alle ruimte. De tweede verdieping is bijvoorbeeld perfect in te delen als luxe slaapvertrek met inloopkast, eigen badkamer én spectaculair uitzicht op Nieuw Kralingen.



# BASISPLATTEGROND VIJVERWONING



Begane grond



1e verdieping



2e verdieping

## Kenmerken:

- 192 m<sup>2</sup> woonoppervlak
- 8,7 meter brede woning
- 3 woonlagen
- 5 kamer woning
- 2 luxe badkamers
- Zeer ruime achtertuin, en daarnaast een voor- en zijtuin



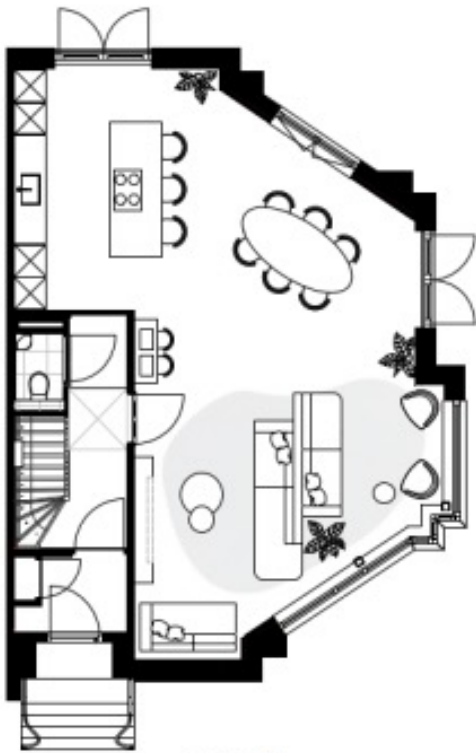


## Special 1:

### Een nog ruimere keuken

#### Begane grond

In deze variant is de deur naar de keuken vervangen voor een deur naar de woonkamer. Hierdoor wordt de hal verkleind en ontstaat er meer ruimte in de keuken. Met een ruim kookeiland creëer je hier een fijne leefkeuken. Aan de ovale eettafel heb je vanaf iedere plek een mooi uitzicht naar buiten. In de zithoek staat een eilandbank. Hier geniet je zowel van het uitzicht als van een gezellig avondje voor de tv.



Begane grond

#### Eerste verdieping

In de slaapkamers hebben de bedden en kasten een andere plek gekregen waardoor het makkelijker wordt om de ramen open en dicht te doen. De kleinste kamer is een inloopkast geworden. In de badkamer is naast de inloopdouche een bad geplaatst.



1e verdieping



## Special 2:

### Met de doorkijkhaard als blikvanger

#### Begane grond

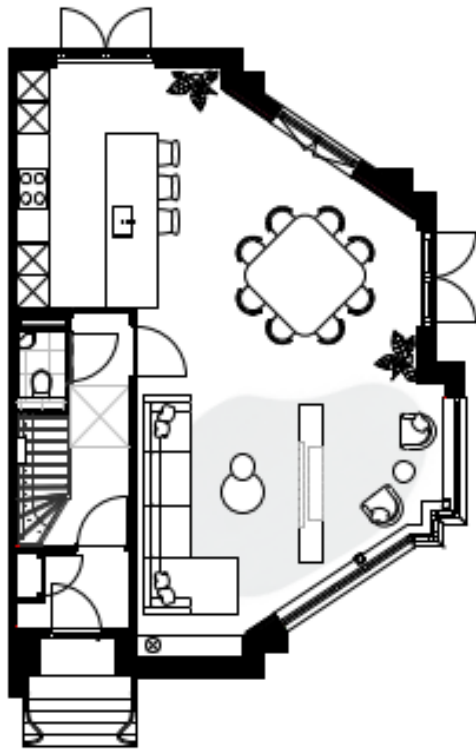
Ook in deze variant is er een deur naar de woonkamer, maar dan iets verder naar achteren in de hal. Dit maakt het mogelijk om in de woonkamer een grote hoekbank te plaatsen.

In de zithoek is een doorkijkhaard toegepast om beide ruimtes bij elkaar te betrekken. De vierkante eettafel is gepositioneerd in een vergelijkbare vorm als de woning. Hierdoor kan je

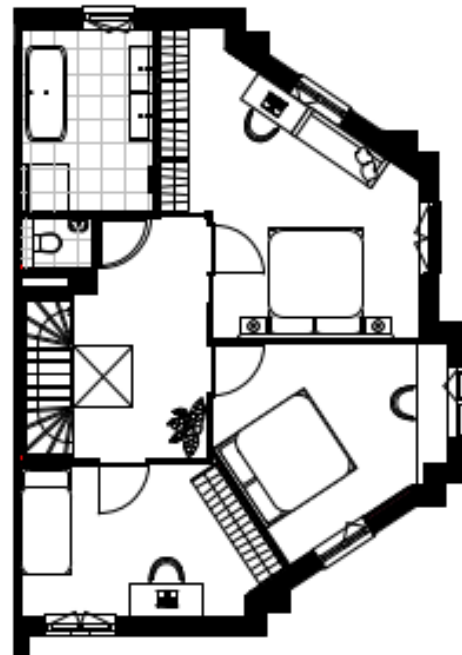
lekker lang tafelen en heb je zicht op alle verschillende hoeken van deze bijzondere woning. De keuken is in deze variant tegen de wand geplaatst waardoor er meer kastruimte is in het keukeneiland.

#### Eerste verdieping

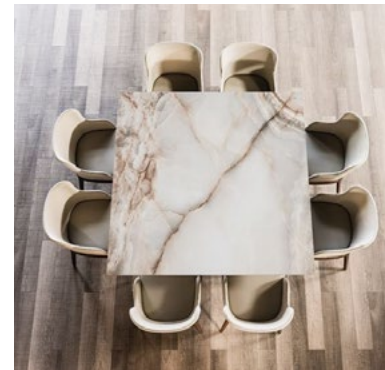
Op de eerste verdieping is de kleinste kamer bij de slaapkamer eraast getrokken waardoor er een master-bedroom met een inloopkast ontstaat.



Begane grond

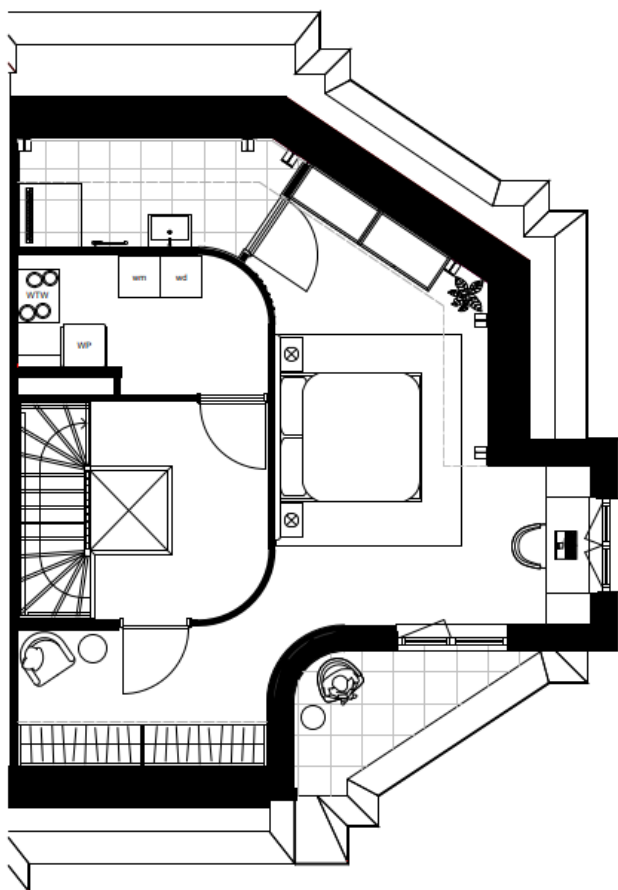
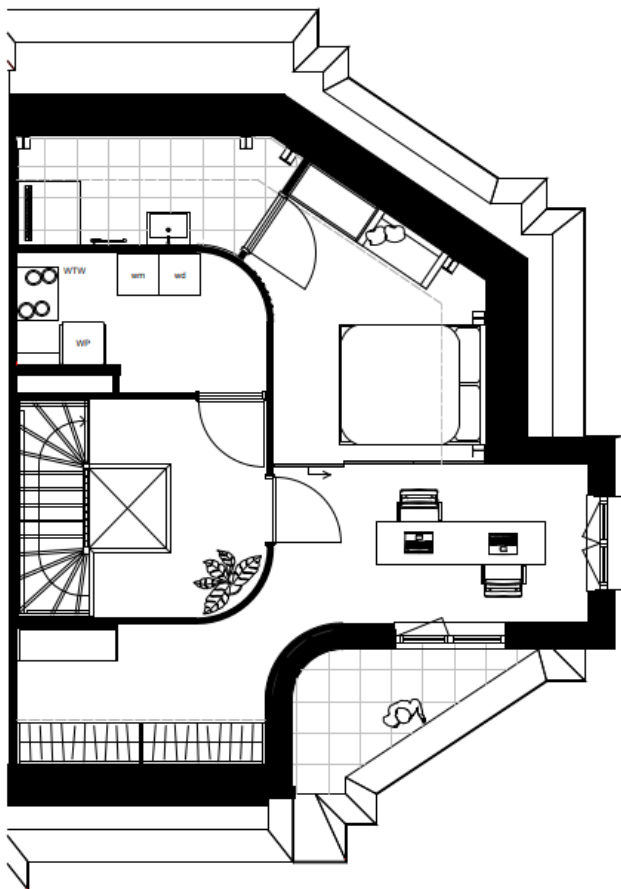


1e verdieping



# MOGELIJKHEDEN TE OVER OP DE 2E VERDIEPING

Op de tweede verdieping zit in de basis een grote slaapkamer met inloopkast en een badkamer. Wil je graag een werkplek toevoegen? Bekijk dan hieronder de verschillende opties hiervoor.



## Nog meer inspiratie In de warehouse

Als je straks de sleutel krijgt, is alles nieuw. Een blanco vel waar jij 'kleur' aan gaat geven. Helemaal naar jouw wens en smaak.

We helpen je graag, want er is veel te kiezen. Na het tekenen van de koopovereenkomst nodigen we je uit bij de WAREHOUSE, onze showroom in de Rotterdamse Schiehaven.

In de WAREHOUSE doe je ideeën op en krijg je advies over de keuze- en indelingsmogelijkheden. De woningen in Nieuw Kralingen worden standaard zonder keuken, maar inclusief badkamer en toilet opgeleverd.

In de WAREHOUSE kun je het sanitair en tegelwerk naar jouw smaak laten aanpassen. Dat niet alleen, je ziet hier ook welke binnendeuren, vloer-afwerking en keukens er mogelijk zijn. Kortom, een one-stop-shop, boordevol inspiratie.