

Videwoning

Inspiratiegids

NIEUW
KRALINGEN

Licht, ruimte en een speelse indeling

Hou je van een licht en ruim huis, praktisch ingedeeld maar verre van alledaags? Dan is deze woning van 141 tot 153 m² er één om verliefd op te worden.

Met 4 woonlagen heb je alle vrijheid om het huishoudeel naar jouw leefstijl aan te passen. Via de entreehal kom je binnen op de begane grond met een aantrekkelijke woonkeuken die grenst aan de diepe stadstuin.

Een bijzonder detail is de vide, die de begane grond en de 1e verdieping met elkaar verbindt. Zo kun je je even terugtrekken zonder echt afgesloten te zijn. Dankzij de speelse indeling en 4 slaapkamers is de Videwoning ideaal voor een gezin met pubers – iedereen een eigen plek – maar ook perfect als je straks nog met z'n tweeën bent en geregeld logees ontvangt. En heb je al gezien dat de glazen achterpui zich over twee verdiepingen uitstrekt? Dat betekent maximaal daglicht en een prachtige verbinding met buiten!

Naast plattegronden en beelden in de verkoopbrochure, vind je in deze gids een aantal indelingen als aanvullende inspiratie. Veel leesplezier!



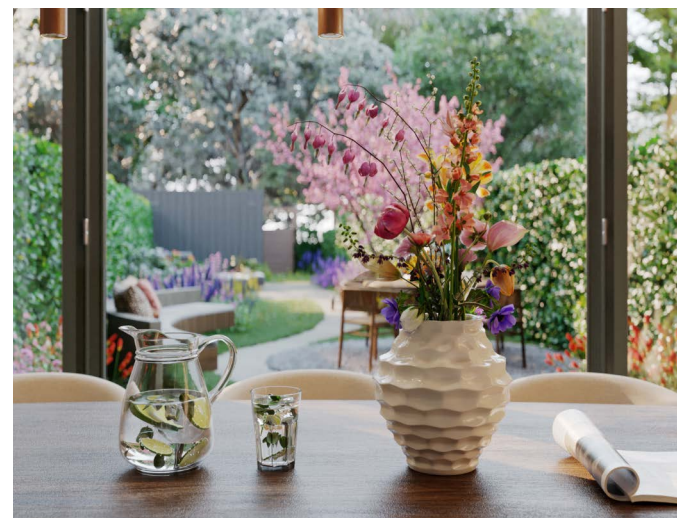
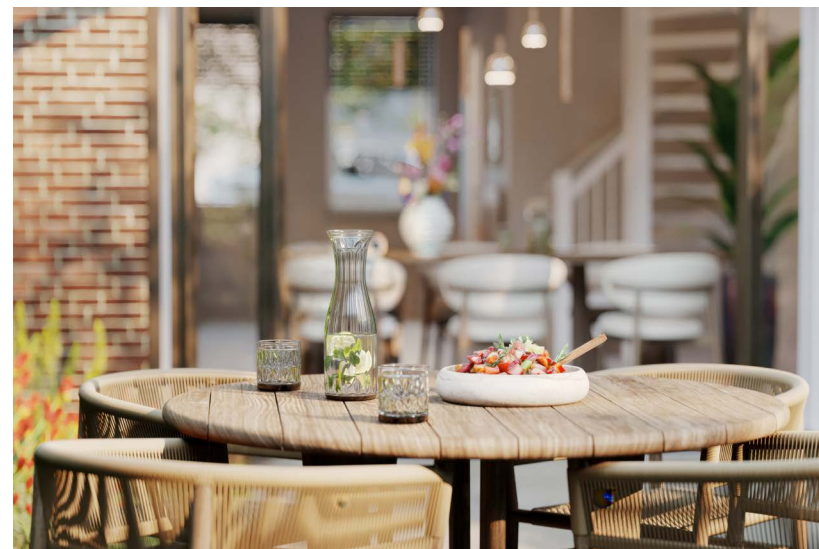
Bekijk de verkoopbrochure voor de verdere informatie over deze woningen.



Videwoning

Tuinimpresies

getoond bouwnummer 558 in Ensemble 2
(uitvoering met dakkapel op de 3e verdieping)



Videwoning - Basis

begane grond & 1e verdieping

getoond bouwnummer 558, Ensemble 2
(uitvoering met dakkapel op de 3e verdieping)

Adembenemend mooi

Stap binnen op de begane grond en laat je telkens weer verrassen door de zee aan licht en het prachtige uitzicht op de tuin. Dankzij de enorme raampartij die zich over 2 verdiepingen uitstrekt, vervagen de grenzen tussen binnen en buiten.

De vide creëert een open verbinding met de woonkamer op de 1e verdieping, waardoor gezelligheid en contact tussen de verschillende verdiepingen behouden blijven.

En bij mooi weer? Zet de deuren wagenwijd open en beleef het buitengevoel gewoon aan de eettafel. Een huis waar je elk seizoen optimaal beleeft!

Veel privacy, mooi uitzicht

De woonkamer van de Videwoning bevindt zich op de 1e verdieping en heeft indrukwekkend grote ramen. Niemand kijkt naar binnen, maar jij kijkt wel vrij naar buiten, waardoor de tuin altijd dichtbij voelt.

De grote ruimte is veelzijdig in te richten bijvoorbeeld met een knusse leeshoek voor ontspanning, een speelhoek voor de kinderen en een comfortabele zithoek waar het hele gezin samen geniet van een filmavond.



Videwoning - Variant 1

begane grond & 1e verdieping

getoond bouwnummer 558, Ensemble 2
(uitvoering met dakkapel op de 3e verdieping)

Ruimtelijk, elegant en met directe tuinverbinding

Betreed de begane grond en ervaar de lichtinval door de spectaculaire raampartij die zich over twee verdiepingen uitstrekt.

De gezellige eetkamerbank, strategisch in de lengte geplaatst, nodigt uit om samen te genieten én biedt een moeiteloze doorgang naar de tuin. Zet de openslaande deuren open en laat binnen en buiten naadloos in elkaar overvloeien.

De indrukwekkende vide zorgt voor een open verbinding met de woonverdieping erboven, waardoor de sfeer en het contact tussen beide niveaus altijd behouden blijft - ongeacht waar in huis je je bevindt.

Wooncomfort met panoramisch uitzicht

Op de eerste verdieping verrast de ruime woonkamer met zijn imposante raampartijen én optimale privacy - je woonkamer is immers op de 1e verdieping.

De opvallende hoekbank, nu in de breedte opgesteld, accentueert de afmetingen van de woning en creëert een uitnodigende zithoek.

De pantry bij de vide biedt extra gemak - geniet van koffie, thee of een verfrissing zonder je woonverdieping te hoeven verlaten.



Videwoning - Variant 2

begane grond & 1e verdieping

getoond bouwnummer 558, Ensemble 2
(uitvoering met dakkapel op de 3e verdieping)

Gezellig dineren met tuinperspectief

De extra lange eettafel, goed voor tien personen, is hier slim tegen de wand geplaatst waardoor de doorgang naar de tuin gemakkelijk is.

Open de tuindeuren en geniet van een naadloze verbinding tussen binnen- en buitenleven, terwijl de vide zorgt voor een open sfeer en verbinding met de bovenliggende verdieping.

Sfeervolle verbinding

De eerste verdieping biedt een verrassende indeling waarbij de hoekbank geplaatst is bij de trap.

De fauteuil en boekenkast aan de vide creëert een fantastische plek om te ontspannen, zonder het contact met huisgenoten op de begane grond te verliezen: je blijft verbonden met het leven aan de eettafel en in de tuin, dankzij de open structuur van deze Videwoning.



Videwoning

begane grond & 1e verdieping - Impressies

getoond bouwnummer 558 in Ensemble 2

(uitvoering met dakkapel op de 3e verdieping)



Videwoning - Basis

2e & 3e verdieping

getoond bouwnummer 558, Ensemble 2
(uitvoering met dakkapel op de 3e verdieping)

Geschikt voor een groot gezin

Met de ruimte op deze twee verdiepingen kun je alle kanten op!

Drie van de vier kamers beslaan de volledige breedte van de woning. Dat zorgt voor maximale lichtinval, een ruimtelijk gevoel én volop mogelijkheden om een grote kast te plaatsen.

Thuis werken of studeren? Op de 3e verdieping is een ideale werkplek ingetekend. Extra sfeervol dankzij de dakkapel waar dit bouwnummer over beschikt.

De grote badkamer biedt alle comfort voor jouw gezin.



Videwoning - Variant

2e & 3e verdieping

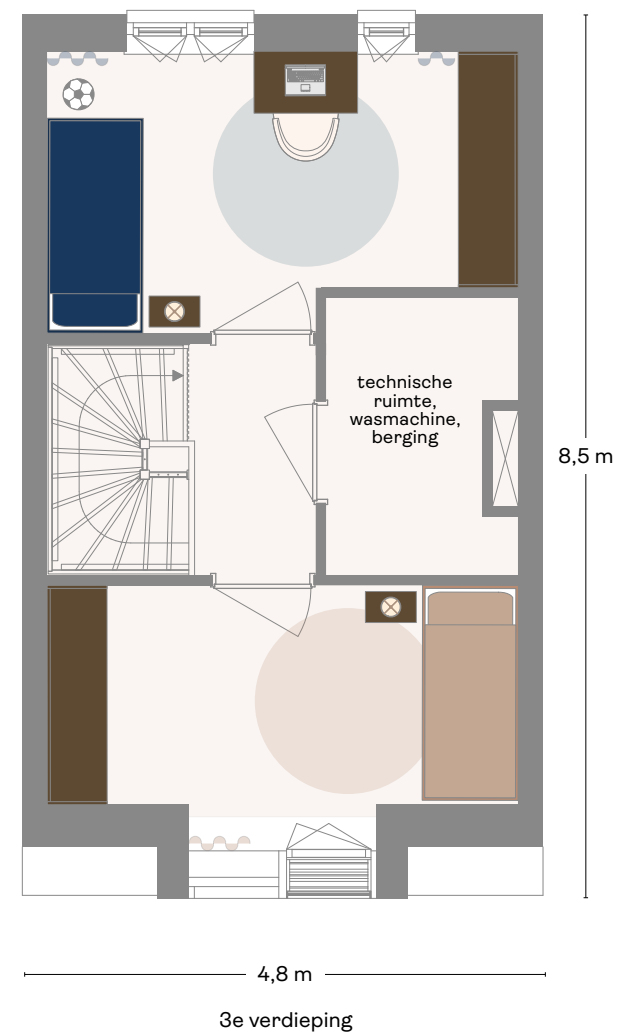
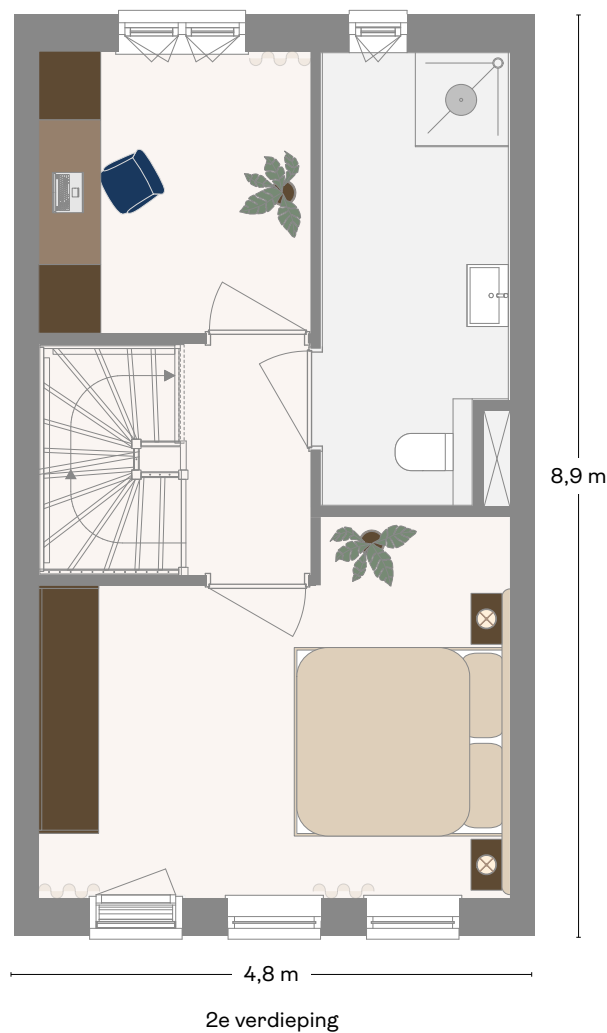
getoond bouwnummer 558, Ensemble 2
(uitvoering met dakkapel op de 3e verdieping)

Optimaal comfort voor een gezin met tieners

Deze indeling transformeert deze twee verdiepingen tot een perfecte leefruimte voor een gezin met twee oudere kinderen.

Op de 2e verdieping vind je de master bedroom en aan de tuinzijde een ruime bureau-/ werkkamer, de uitgelezen plek voor thuiswerken of studeren.

De 3e verdieping is nu ingericht met twee grote tienerkamers, over de volledige breedte van de woning, met extra veel kastruimte.



Videwoning

2e & 3e verdieping - Impressies

getoond bouwnummer 558 in Ensemble 2
(uitvoering met dakkapel op de 3e verdieping)

