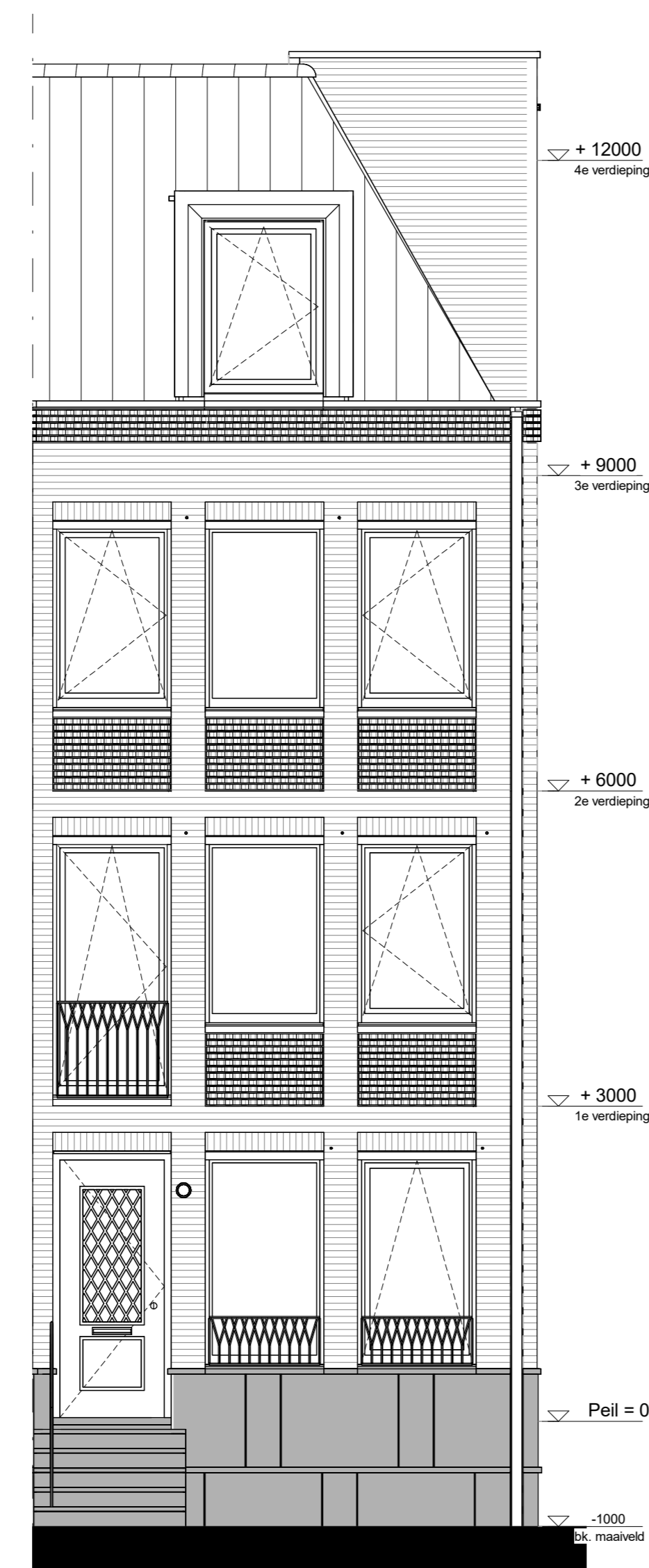
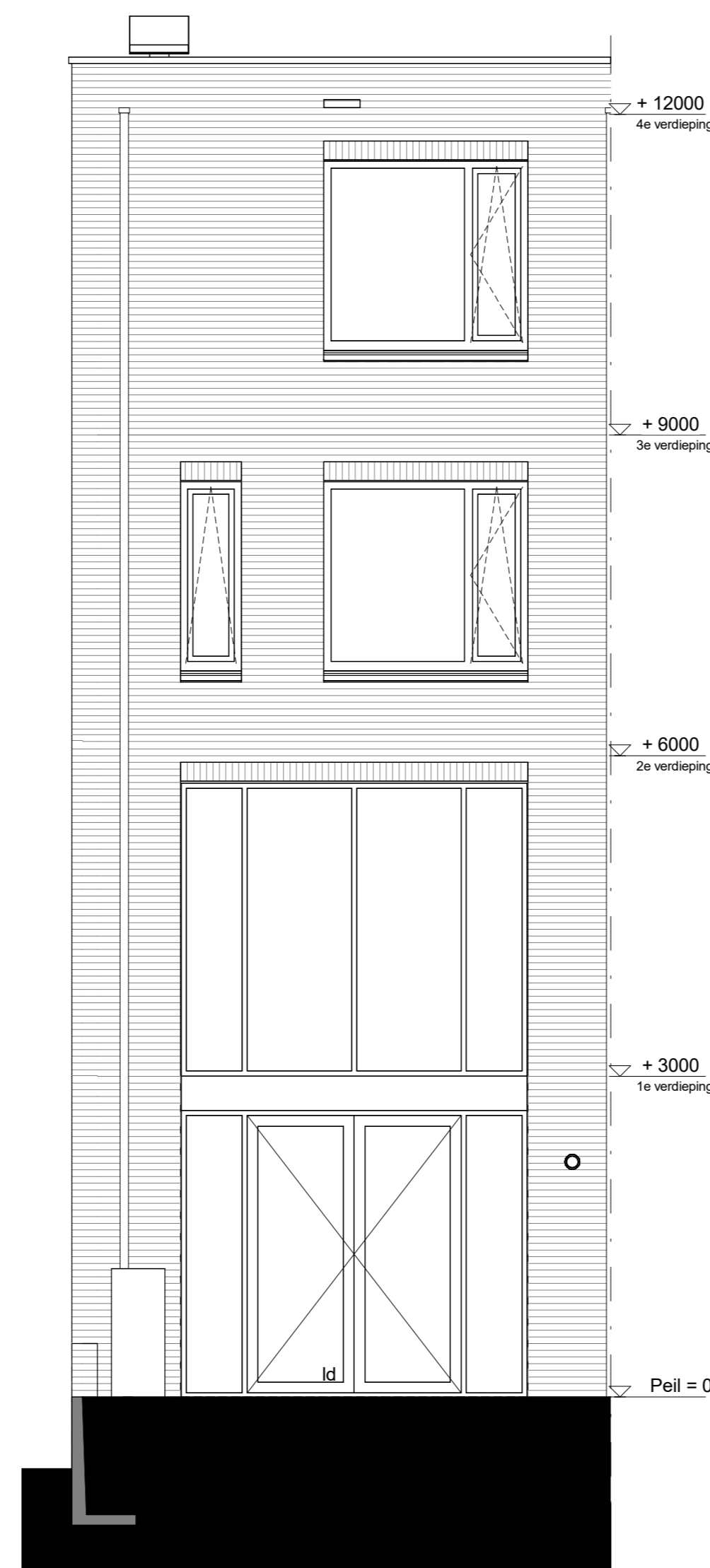


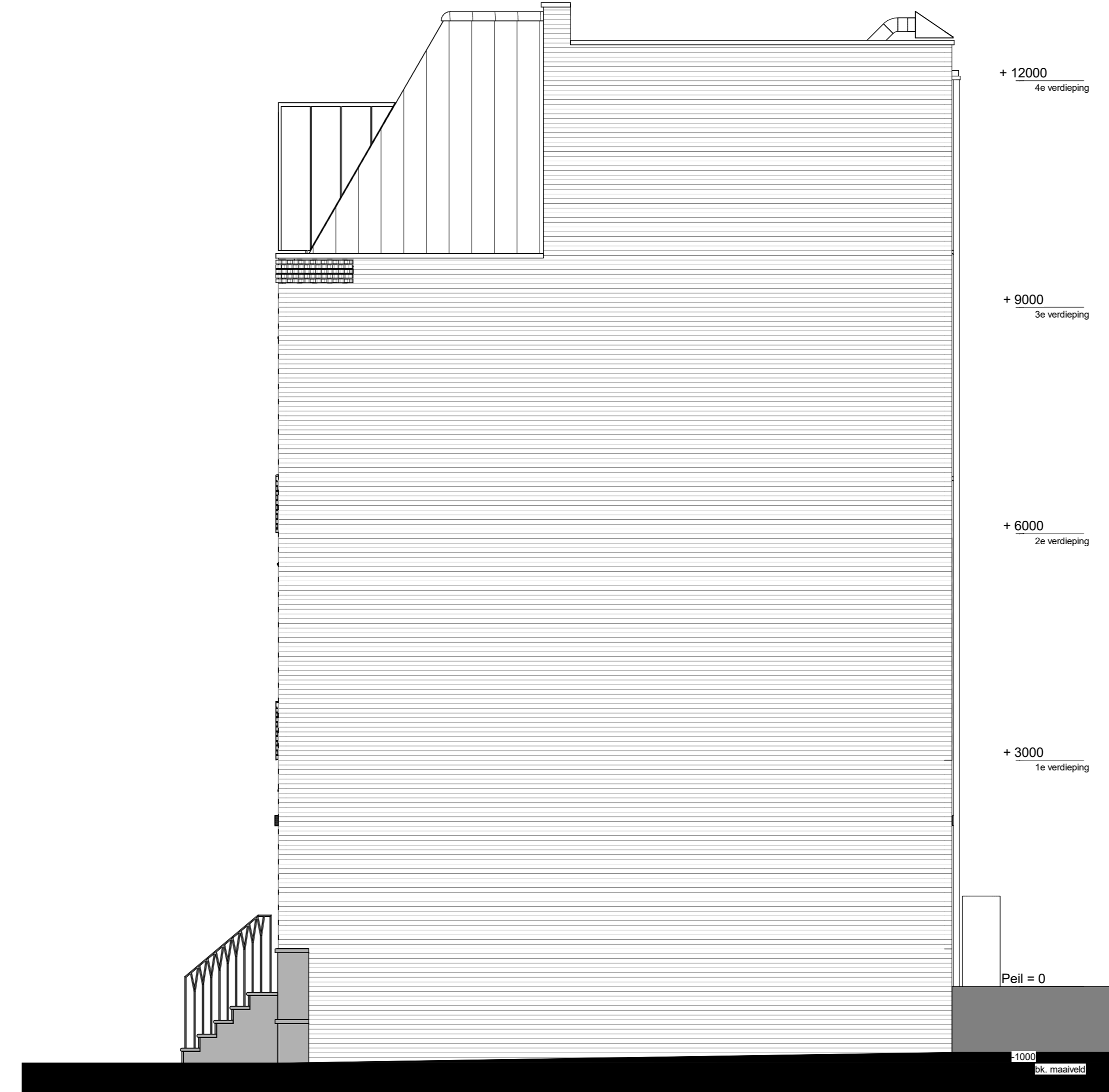
begane grond
1 : 50



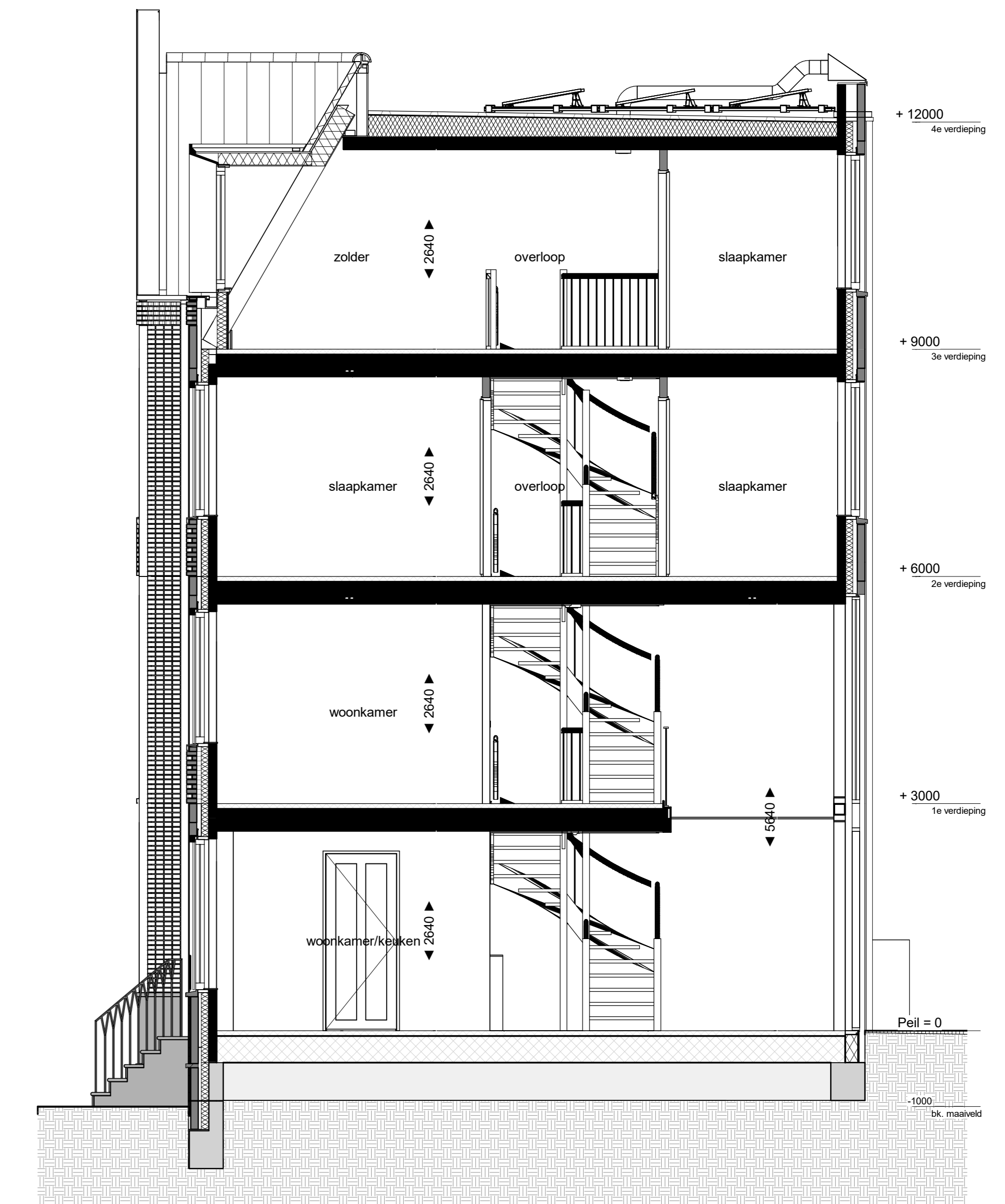
voorgevel
1 : 50



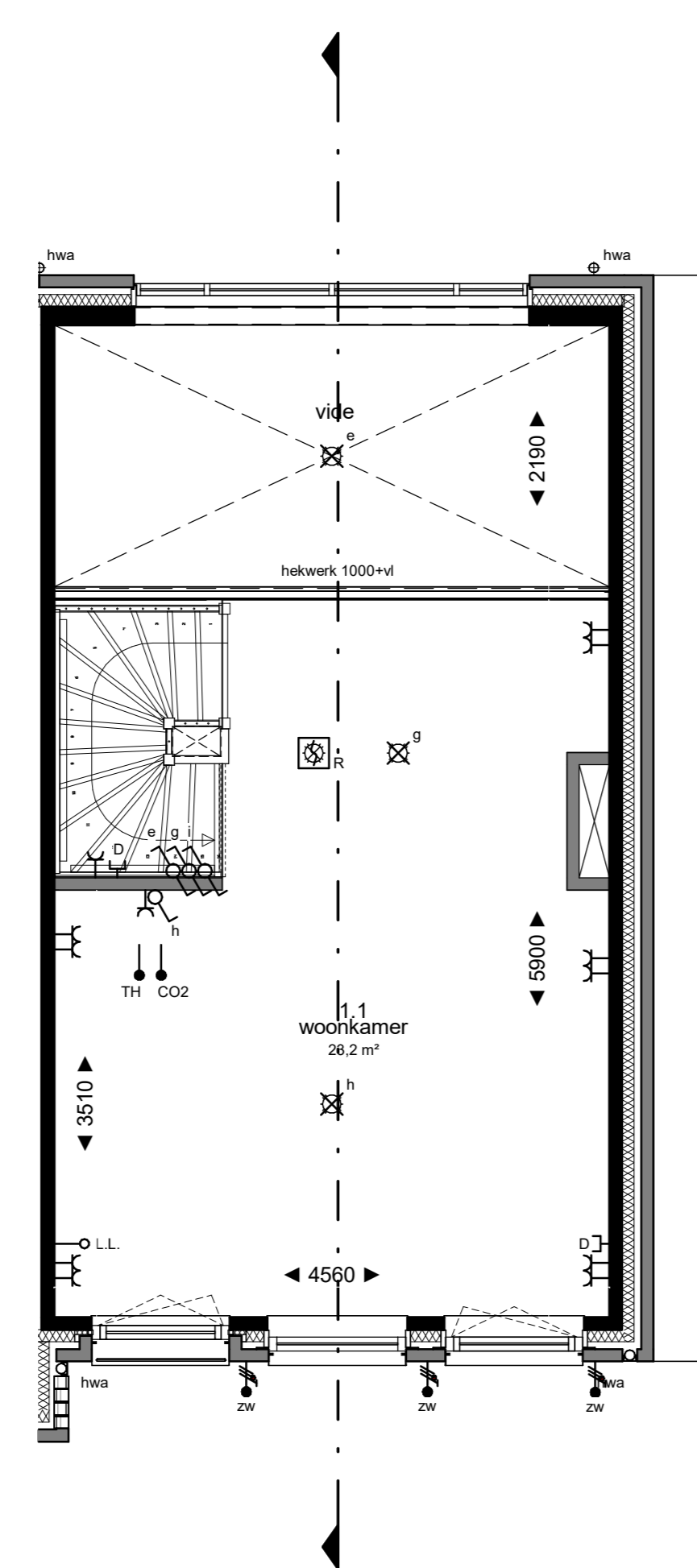
achtergevel
1 : 50



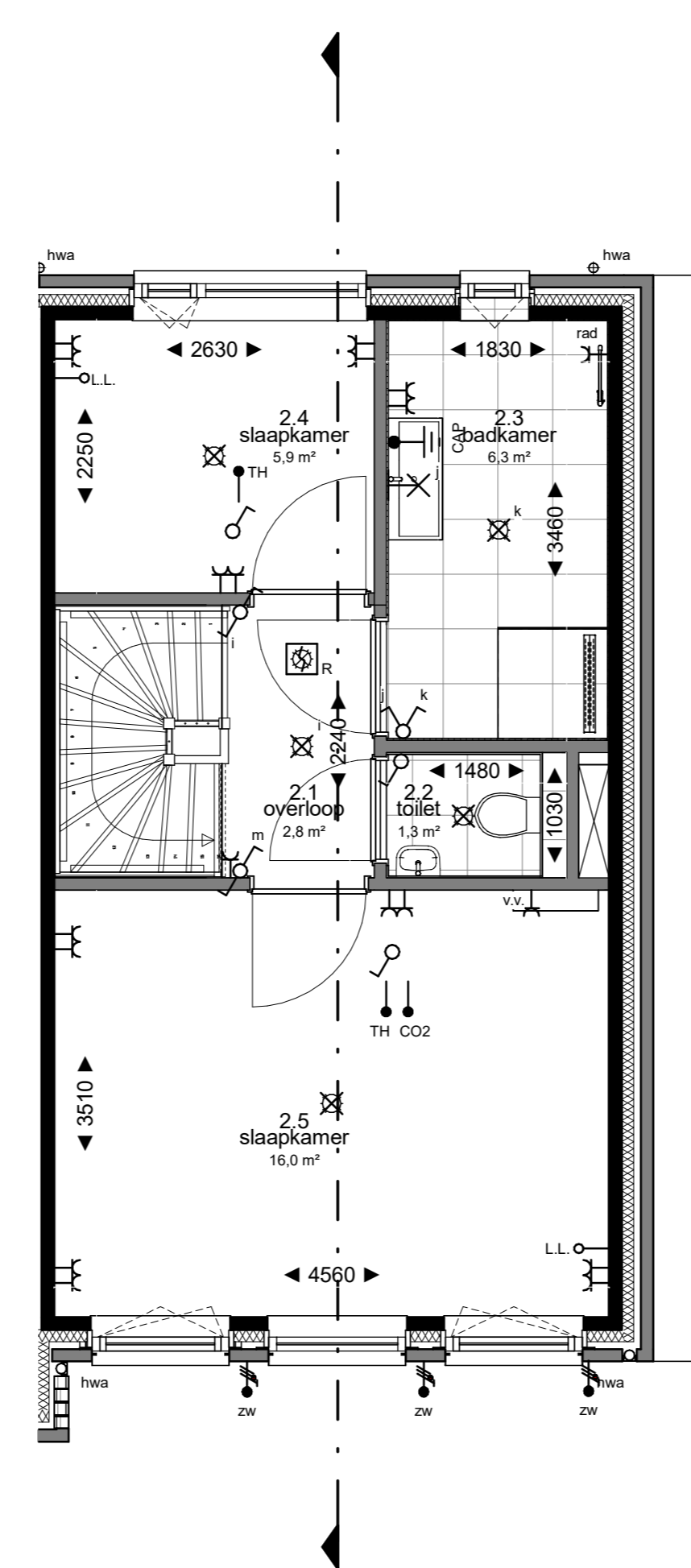
rechtergevel
1 : 50



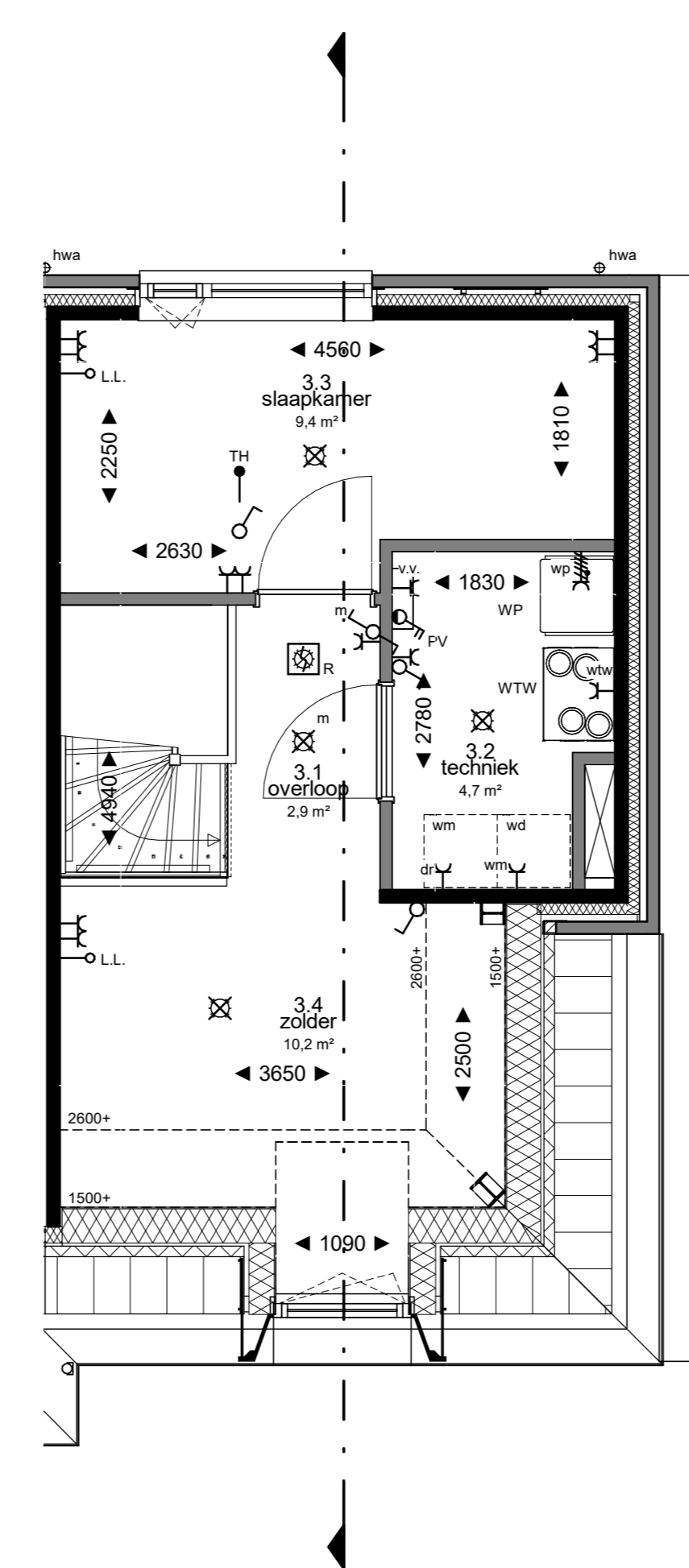
doorsnede A
1 : 50



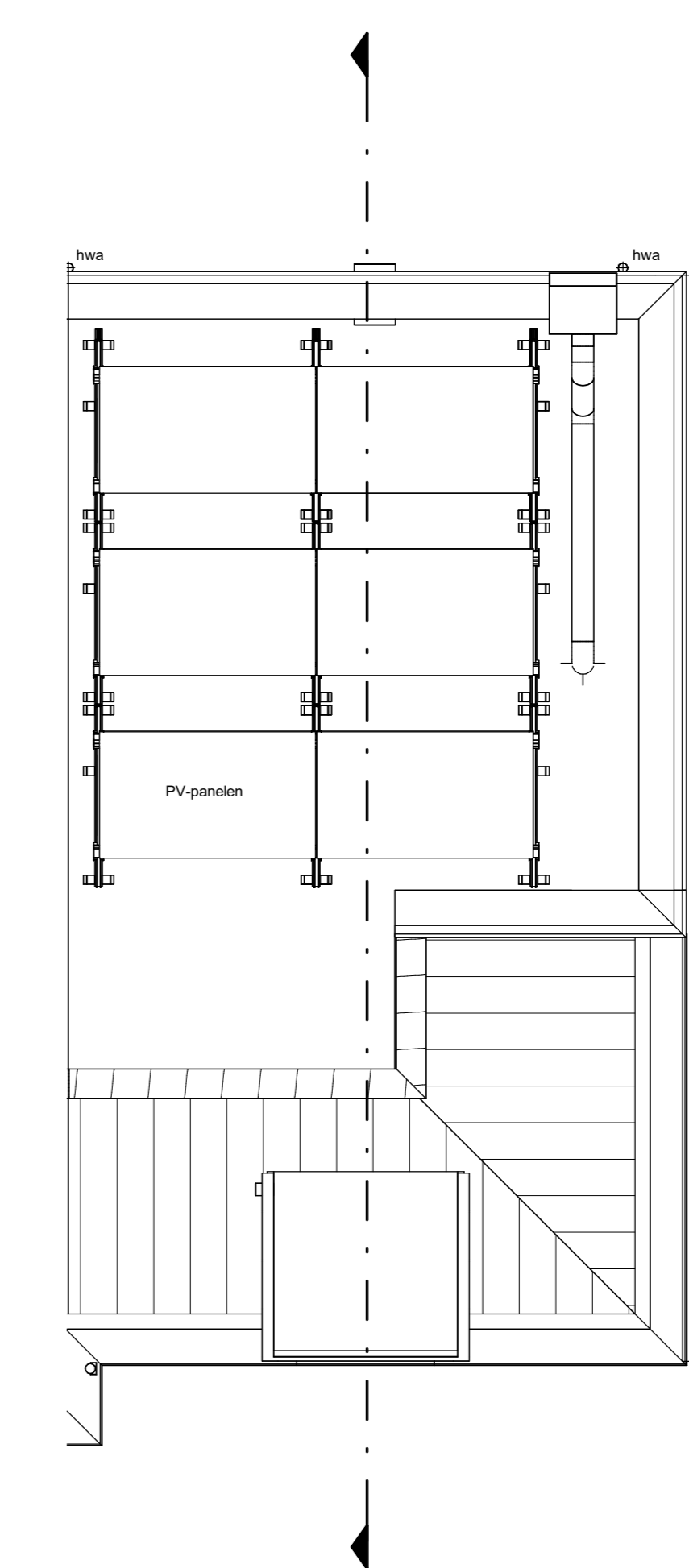
1e verdieping
1 : 50



2e verdieping
1 : 50



3e verdieping
1 : 50



dak
1 : 50

Kleuren en materialen zijn indicatief, materiaal en afwerking of technische omschrijving en technische uitwerking E&W installatie zijn indicatief weergegeven, zie tevens de technische omschrijving

project: **NIEUW KRALINGEN**
 betreft: KAO
 datum: 13-09-2022
 schaal: 1:50
 formaat: A0
 projectnummer: 12718
 tekeningnummer: B9.B1.123

H.J.A. Hollandman
 Bnr 62
 Bnr 63
 Bnr 64
 Bnr 65
 Bnr 66
 Bnr 67
 Bnr 68
 Bnr 69
 Bnr 70
 Bnr 71
 Bnr 72
 Bnr 73
 Bnr 74
 Bnr 75
 Bnr 76
 Bnr 77
 Bnr 78
 Bnr 79
 Bnr 80
 Bnr 81
 Bnr 82
 Bnr 83
 Bnr 84
 Bnr 85
 Bnr 86
 Bnr 87
 Bnr 88
 Bnr 89
 Bnr 90
 Bnr 91
 Bnr 92
 Bnr 93
 Bnr 94
 Bnr 95
 Bnr 96
 Bnr 97
 Bnr 98
 Bnr 99
 Bnr 100
 Drs. P. Korte
 Rita Reysingel