

Inspiratie Special

Admiraliteit

Stadsvilla Avenue Hoek



NIEUW
KRALINGEN



SPECIAL ADMIRALITEIT

Stadsvilla Hoek Avenue

Stoer en elegant tegelijkertijd: deze Stadsvilla Avenue Hoek is ontworpen in de stijl Romantisch kubisme en markeert met veel karakter deze hoek van de Avenue.

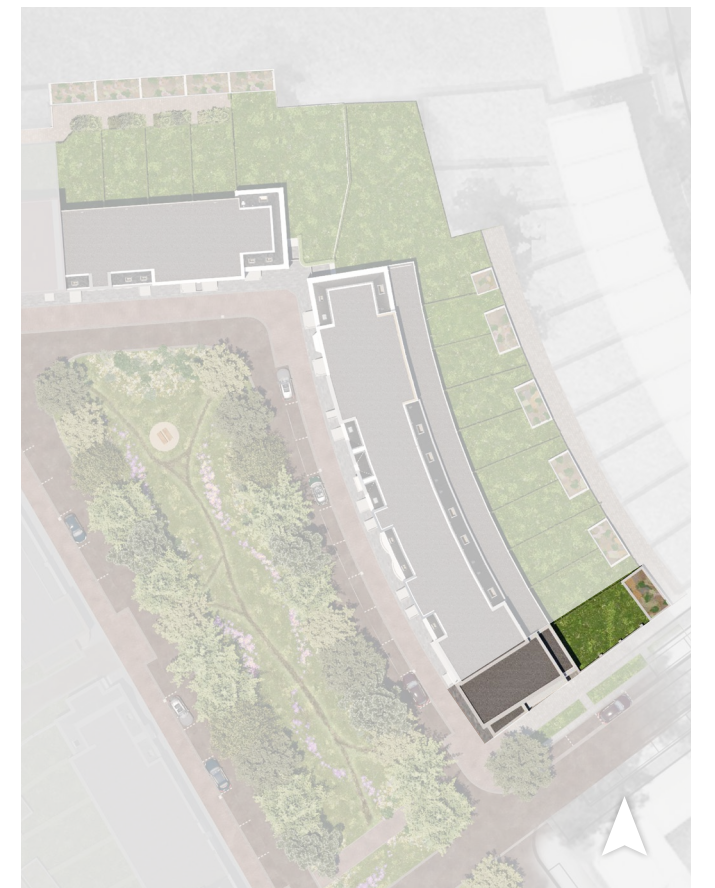
Zet deze unieke woning helemaal naar jouw hand! Naast de kenmerken en plattegrond met indelingssuggesties die je in de brochure vindt, inspireren we je in deze Special met extra varianten voor het souterrain en de bel-etage, specifiek voor deze woning.

De getoonde indelingen zijn allemaal mogelijk, maar hou er wel rekening mee dat de meeste aanpassingen gerealiseerd moeten worden na oplevering.

Voor al je vragen kun je terecht bij de makelaars.



De brochure niet bij de hand? Hier vind je de online-versie



Variant 1:

Twee verdiepingen, zes functies

Bel-etage:

Vanuit de mooie hal betreed je de woonkamer. Ga je naar links, dan vind je aan de Avenue-zijde een comfortabele zithoek voor het hele gezin.

Deze extra brede woning biedt hier ook ruimte voor de kleintjes, met een geïntegreerde tekentafel met opbergruimte, naast de trap die naar de 1e verdieping leidt.

En suite deuren scheiden de woonkamer van de thuiswerkplekken.

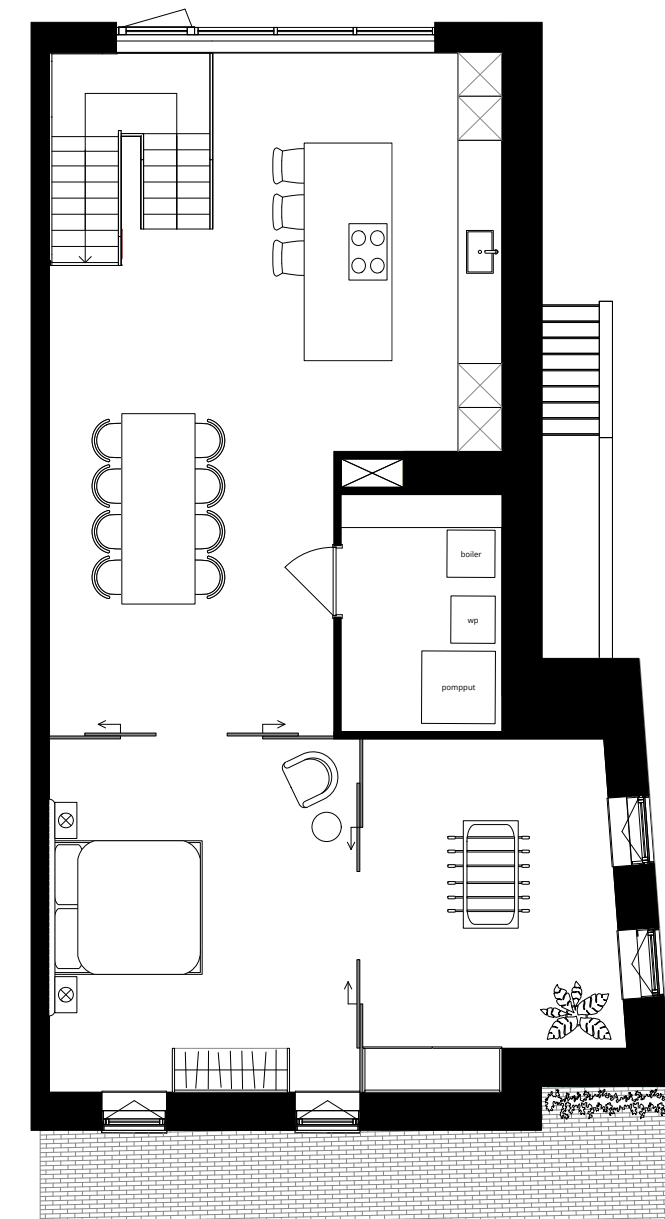
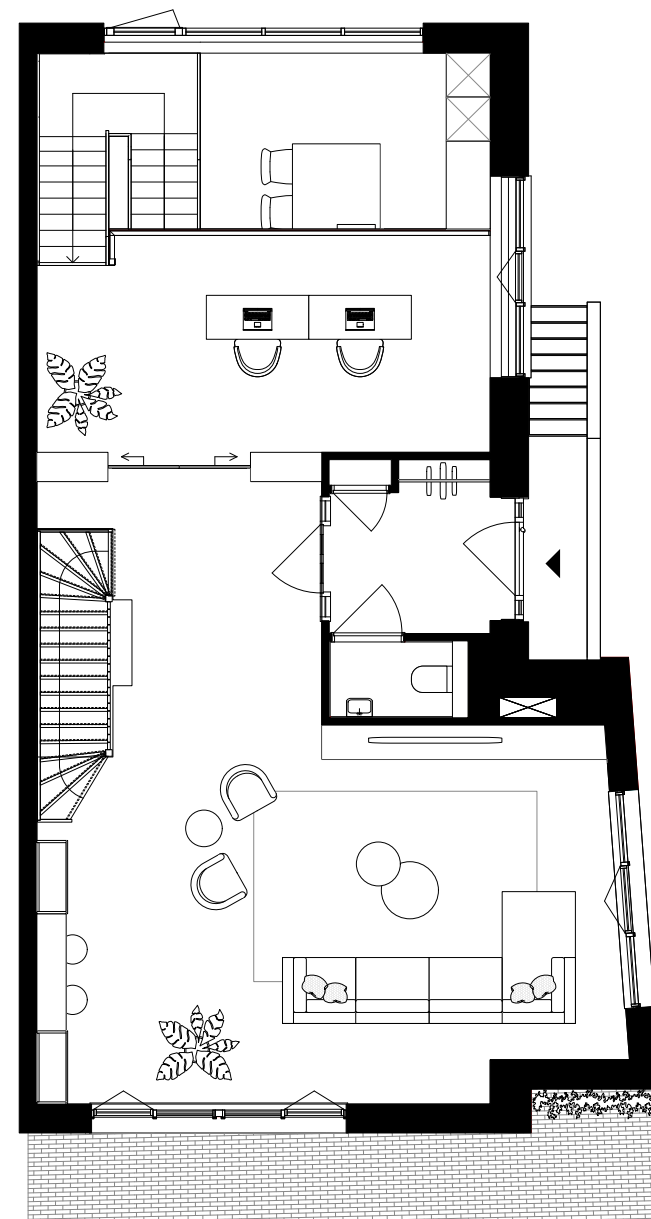
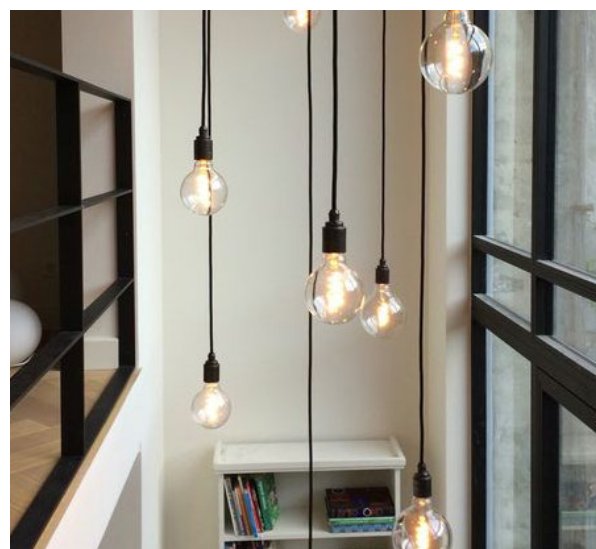
Dit achterdeel van de woning is extra ruimtelijk: met zicht op de tuin door de dubbelhoge glazen achterpui. En met zicht op de keuken in het souterrain beneden!



Souterrain:

De keuken vind je hier op een bijzonder plek, in het souterrain aan de tuinzijde. De grote eettafel is perfect voor uitgebreid en gezellig tafelen.

Aan de Avenue zijde is er een afsluitbare slaapkamer voor gasten en een extra (speel) ruimte. De glazen wanden en schuifdeuren bepalen deze ruimtes, op een elegante manier.



Variante 2:

Dubbel woonplezier én thuiswerken

Bel-etage:

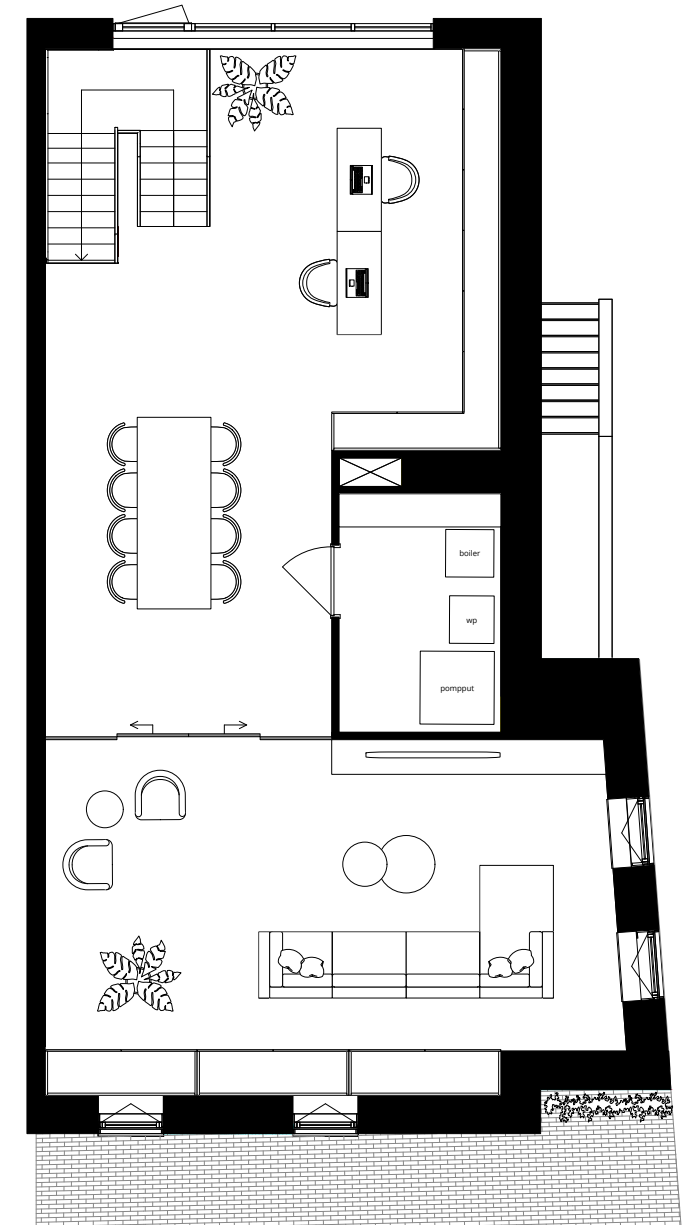
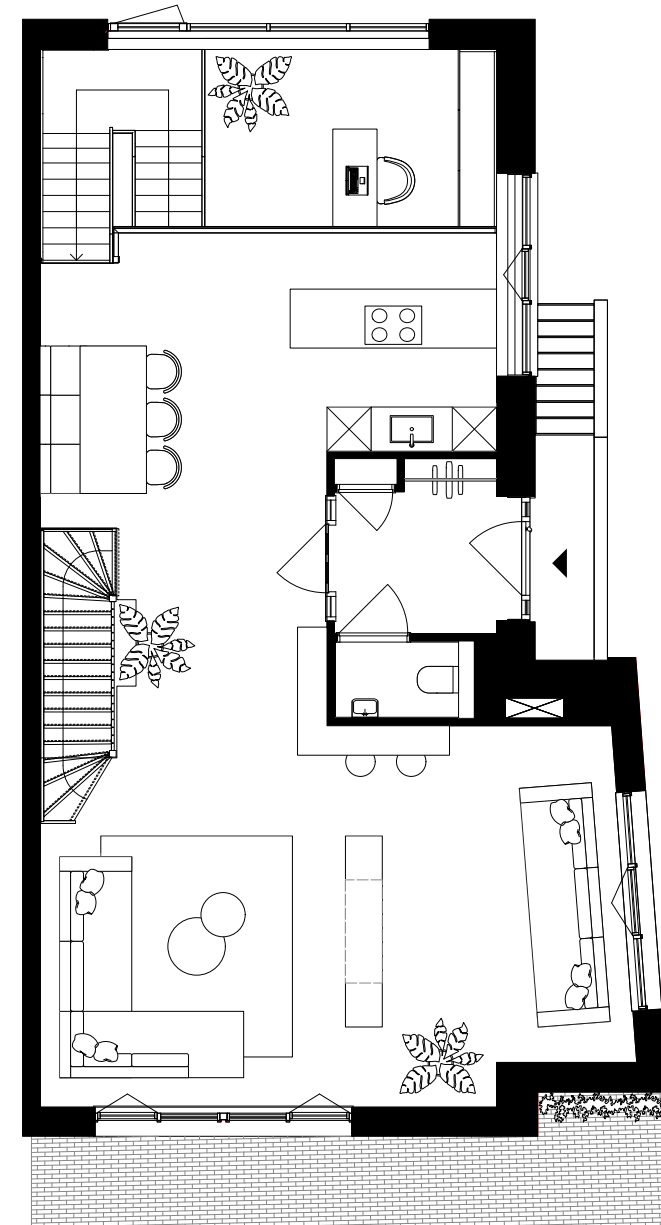
Op de bel-etage, de verhoogde begane grond, bevindt zich in deze indeling de gezellige leefkeuken aan de tuinzijde. De eettafel staat naast de keuken, lekker dichtbij, zodat je ook tijdens het koken contact hebt met je gezin of bezoek.

Aan de voorzijde vind je twee zithoeken, gescheiden door een doorkijkhaard. Dit zorgt voor een ruimtelijk gevoel met behoud van privacy.



Souterrain:

In het souterrain is er ruimte om te werken, te tafelen of om een bordspel te spelen. En om te ontspannen in je eigen thuisbioscoop!



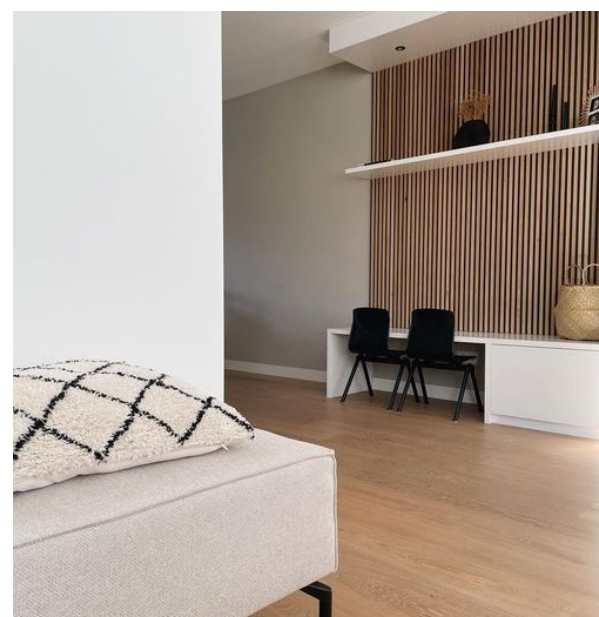
Variant 3:

Koken (en eten) met uitzicht over de Avenue

Bel-etage:

Met de keuken aan de voorzijde van de woning, kook je met uitzicht over de Avenue! Hier verzamelt iedereen zich aan de grote eettafel.

Aan de tuinzijde, bij de vide, is een leeshoek. Mét uitzicht op de tuin, een mooie plek voor rust en inspiratie.



Souterrain:

Een ruime en gezellige zit- en TV-hoek waar het hele gezin samenkomt, aan de tuinzijde van deze Stadsvilla.

De en suite deuren scheiden het werkatelier van de zithoek af, zodat hier ongestoord gewerkt (of gegamed) kan worden.

