

# Stadwoning XL

Inspiratie Special

NIEUW  
KRALINGEN

**De Stadswoning XL is 5,40 meter breed, zo'n 150 m<sup>2</sup> groot en hebben vier grote slaapkamers.**

**De woonkamer met enorm raam ligt aan de straatzijde en biedt zicht op de voortuin. De leefkeuken is tuingericht.**

De ruime hal, hoge plafonds en gevelvullende raampartij aan de tuinkant geven de Stadswoning XL die typische Nieuw Kralingen-sfeer.

De trap in de woonkamer brengt je op de 1e verdieping met drie slaapkamers en een badkamer. Het toilet is separaat. Leuk detail is het balkon bij een van de slaapkamers.

Op de zolder is nog een slaapkamer. Doordat het dak steil is, heb je volop ruimte. De dakkapel bij de open ruimte aan de voorzijde maakt deze plek heel geschikt om te werken.

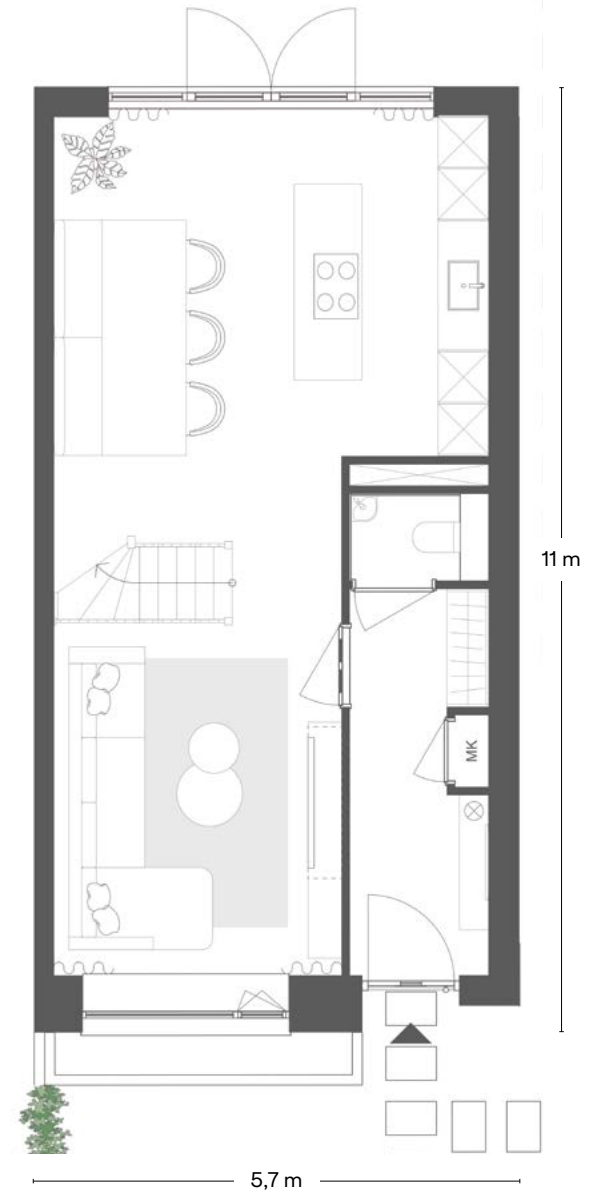
In deze Special ontdek je de veelzijdigheid van de begane grond van de Stadswoning XL, met twee inspirerende indelingsvarianten.

Wordt dit je droomhuis in Nieuw Kralingen?





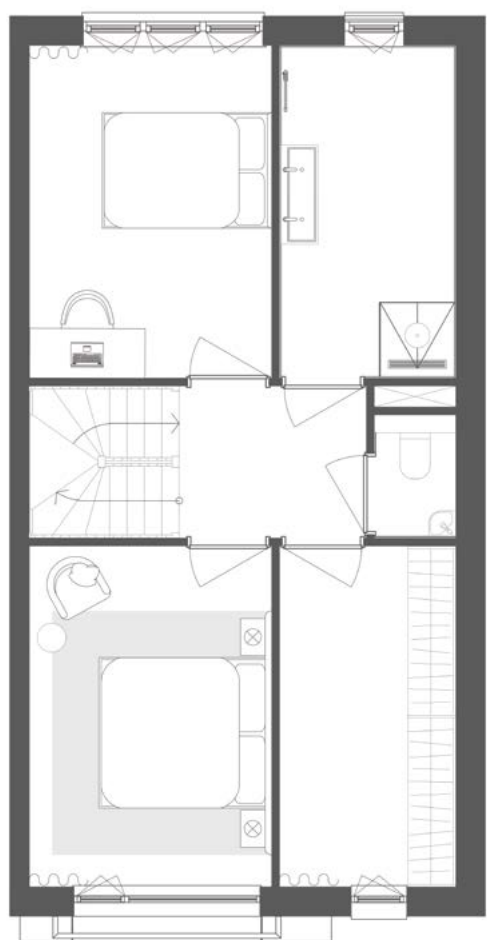
**Grote glazen tuingevel,  
aan een diepe stadstuin**



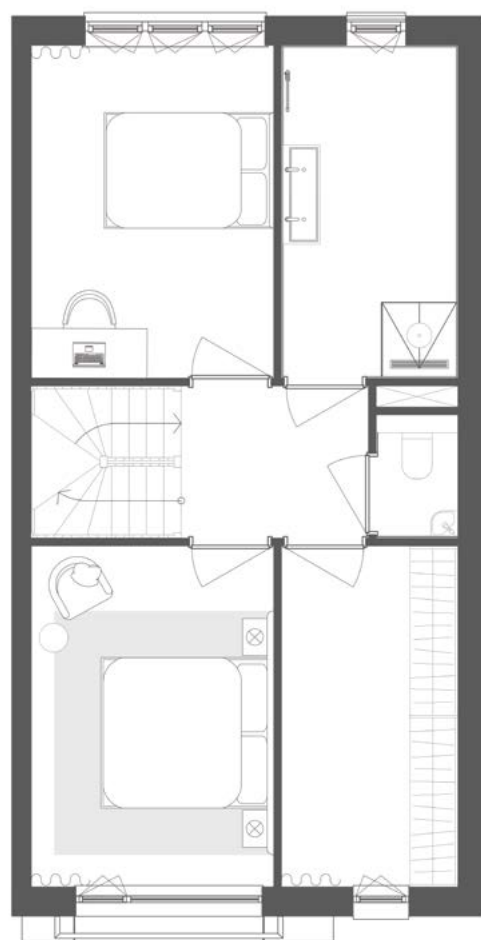
# MOGELIJKHEDEN TE OVER OP DE VERDIEPINGEN

Een werkplek, een walk-in-closet tot en met ruimte voor jouw hobbies:  
met 5 kamers op de twee verdiepingen is de keuze aan jou!

Op de volgende pagina's vind je als extra inspiratie twee indelingsvarianten  
voor alle verdiepingen.



5,7 m  
1e verdieping



5,1 m  
2e verdieping



## Nog meer inspiratie In de warehouse

Als je straks de sleutel krijgt, is alles nieuw. Een blanco vel waar jij 'kleur' aan gaat geven. Helemaal naar jouw wens en smaak.

We helpen je graag, want er is veel te kiezen. Na het tekenen van de koopovereenkomst nodigen we je uit bij de WAREHOUSE, onze showroom in de Rotterdamse Schiehaven.

In de WAREHOUSE doe je ideeën op en krijg je advies over de keuze- en indelingsmogelijkheden. De woningen in Nieuw Kralingen worden standaard zonder keuken, maar inclusief badkamer en toilet opgeleverd.

In de WAREHOUSE kun je het sanitair en tegelwerk naar jouw smaak laten aanpassen. Dat niet alleen, je ziet hier ook welke binnendeuren, vloer-afwerking en keukens er mogelijk zijn. Kortom, een one-stop-shop, boordevol inspiratie.

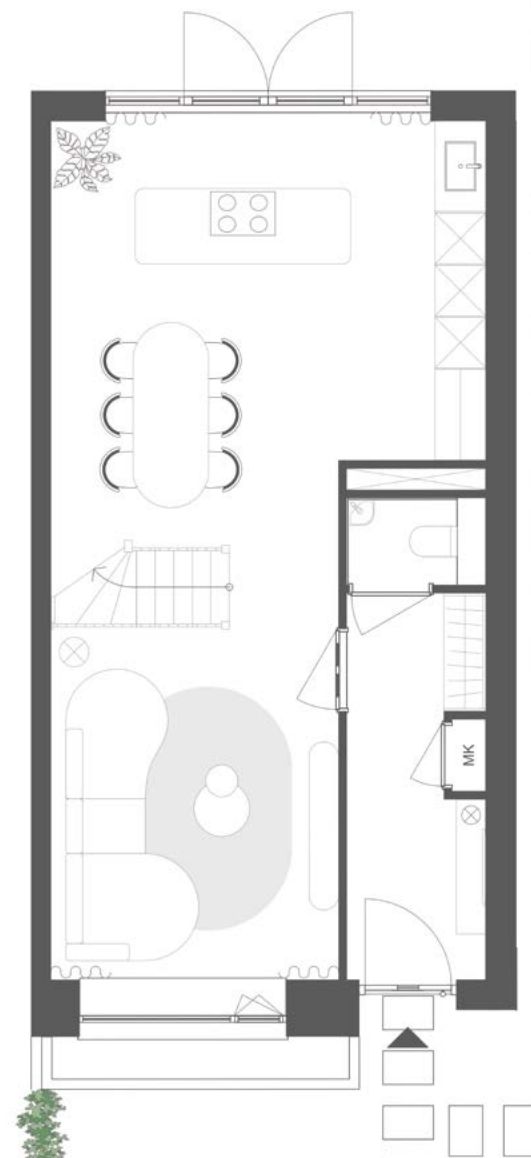
## Variante 1:

### Een warme ontvangst

In de hal vind je een praktische garderobekast voor jassen, tassen en schoenen. Een deur leidt je naar de woonkamer aan de voorzijde van de woning, waar je tegenover de bank ruimte hebt voor de TV.

Aan de tuinzijde ligt de grote leefkeuken met een ovale eettafel, perfect voor gezellige maaltijden.

En geniet van een hapje en een drankje aan het in de breedte geplaatste keukeneiland met uitzicht op de groene tuin.



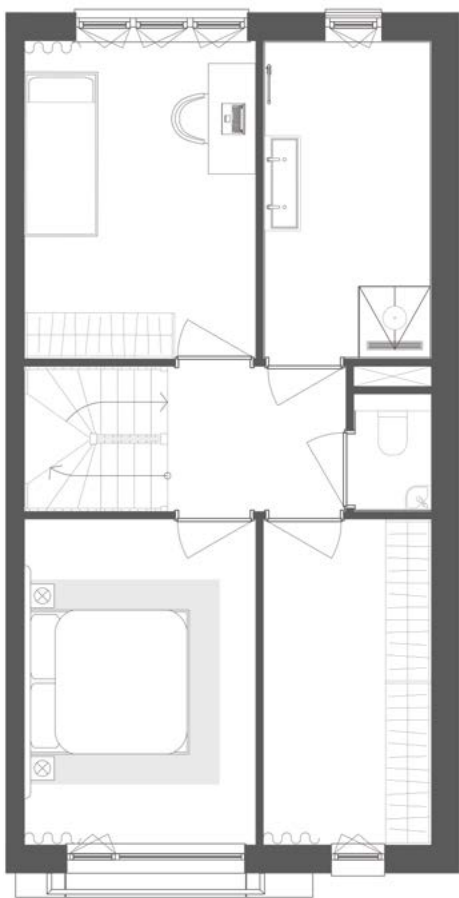
Begane grond

## Variant 1:

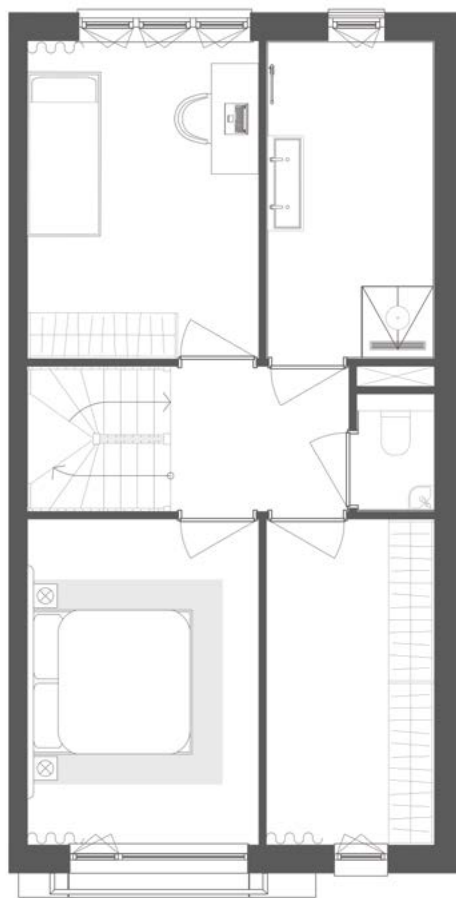
### 1e en 2e verdieping

Via de trap kom je op de eerste verdieping, waar twee slaapkamers, een badkamer, een separaat toilet en een inloopkast/-kamer zijn.

Verder naar de tweede verdieping, met een ruime slaapkamer aan de achterzijde, ideaal voor logés, en een speelkamer voor de kinderen met een voetbaltafel.



1e verdieping



2e verdieping



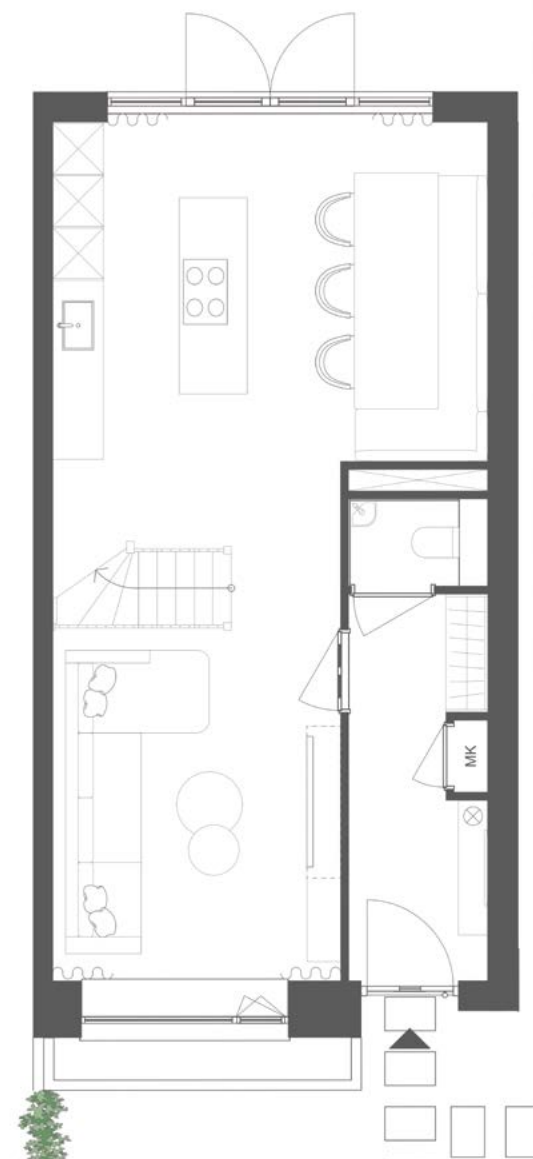
## Variante 2:

### Een stijlvolle entree

Bij binnenkomst in de lange hal vind je een handige garderobekast. Via een deur stap je de woonkamer binnen, aan de voorzijde van de woning.

Tegenover de bank is er ruimte voor de TV, waardoor je een gezellige zithoek creëert, hier met een sfeerhaard.

Aan de achterzijde vind je een grote leefkeuken met kookeiland en een eethoek met bank.



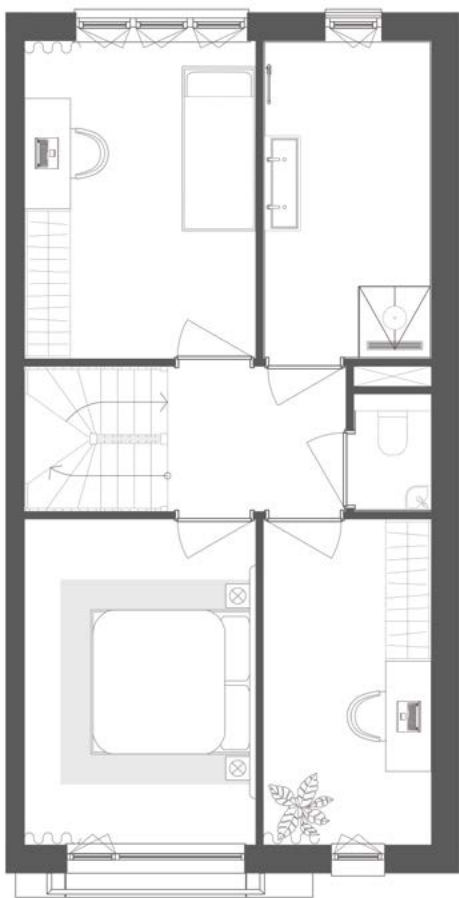
Begane grond

## Variante 2:

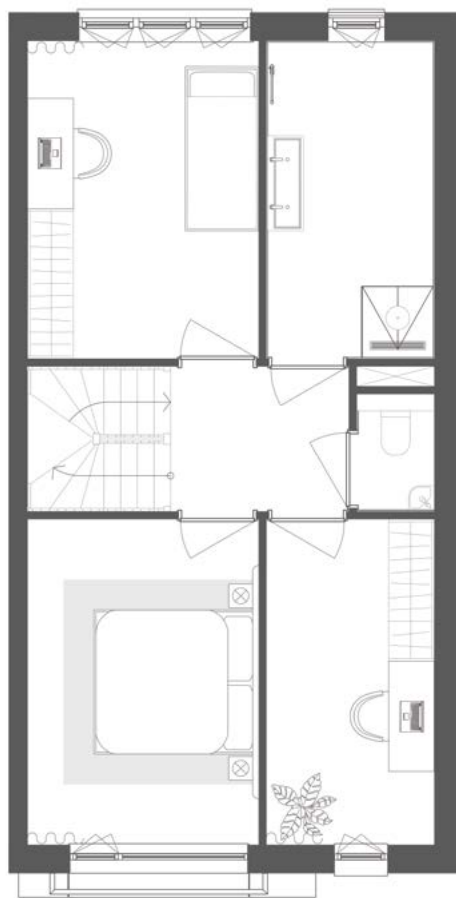
### 1e en 2e verdieping

Via de trap bereik je de eerste verdieping met twee slaapkamers, een badkamer, een separaat toilet en een werkkamer met veel kastruimte.

De tweede trap leidt je naar de tweede verdieping, waar een grote slaapkamer en een fitnessruimte voor de sportieve bewoners op je wachten.



1e verdieping



2e verdieping

